

モーターサイクル用タイヤ使用上の注意

1. タイヤ／チューブなどの選定時のご注意

- 車両メーカーが指定している標準タイヤ、または該当するオプションタイヤを使用してください。
- 前輪・後輪でサイズ／パターンの異なる場合があります。その場合は、前輪には前輪用、後輪には後輪用のパターンを使用してください。
- 新品タイヤを装着する場合、チューブタイプのタイヤには新品チューブ／新品リムバンドを、チューブレスタイプのタイヤには新品チューブレスバルブを使用してください。
- チューブはタイヤサイズと同一サイズで、バルブは車両およびホイールに適合するものを使用してください。

2. リムの選定時のご注意

- リムは車両およびタイヤサイズに適合するものを使用し、変形、割れなどの損傷や、著しい腐食のないものを使用してください。
- チューブレスタイヤを使用する場合は、＜FOR TUBELESS＞または＜TUBELESS TIRE APPLICABLE＞の表示があるチューブレス専用リムを使用してください。

3. リム組み時の注意事項について

- タイヤ内に入った異物により、タイヤの機能を損なう場合があります。リム組み前にタイヤ内を点検し、異物がある時は取り除いてください。
- タイヤサイド部に＜回転方向指示矢印＞があるタイヤは、その指示に従ってリム組みし、装着してください。
- リム組み時には、タイヤ／リム組み専用の潤滑剤を必ず使用してください。

▲警告

- チューブレスタイヤは、ビード部にキズをつけないように注意してください。キズをつけると空気漏れを起こすことがあります。
- チューブレスタイヤは、空気充填後にタイヤとリムの嵌合部およびバルブ部分から空気漏れのないことを、石鹸水などで確認してください。
- チューブを使用する場合は、タイヤとリムの間にチューブが咬み込んでいないことを確認してください。

▲警告

- リムバンドを使用する場合はリムのセンターにセットし、スポークの頭を完全にカバーするようにセットしてください。

▲警告

- リ・グループ（溝の追加加工）、穴あけ加工したタイヤは、損傷や事故につながる恐れがあるので使用しないでください。

▲危険

- タイヤ破裂の恐れがあり危険なため、タイヤ／リム組み時には400kPa（4.00kgf/cm²）以下の空気圧に圧力調整を行い、空気を入れてください。また、タイヤビードがリムに嵌合しにくい時は、潤滑剤を再度塗布して組み直すようにしてください。

▲警告

- 破裂の危険を避けるため、タイヤを安全囲いの中にいれる等の安全措置を講じたうえで空気を充填してください。

▲危険

- リム組み後は、タイヤのリムラインが均一になっているか確認したのち、前輪・後輪ともバランス調節を必ずおこなってください。未調節での乗車の場合、ステアリングの振れ、異常振動、偏摩耗の原因になります。

4. 走行前点検に関するご注意

▲警告

- タイヤの空気圧は、走行前の冷えている時に車両指定空気圧に調節してください。空気圧に過不足があるとタイヤが損傷したり、事故につながる恐れがあります。
- 空気圧は自然に低下していきます。乗車前に指定空気圧以下になっていないか点検してください。
- 嵌合後のタイヤとリムを車両に取りつけ、タイヤを回転させて車体と接触しないことを確認してください。
- タイヤに亀裂、または、釘、金属片、ガラスなどが刺さっていたり、溝に石その他異物を噛み込んでいないか確認してください。異物を発見したときは、すべて取り除いてください。

▲危険

- タイヤコードに達している外傷・ゴムの割れのあるタイヤは使用しないでください。
- タイヤの残り溝深さが0.8mm以下になると、主溝にスリップサインが露出します（スリップサインの表示箇所はタイヤサイドウォール部の円周上にあり、4または6箇所△印の目印があります）。スリップサインの露出したタイヤは道

路交通法第62条に違反となるばかりでなく、濡れた路面で滑りやすく、運動性能が低下するなど危険です。速やかに新しいタイヤに交換してください。

- ブラットホームが露出した（溝の深さが新品時の50％）冬用タイヤは、雪路や凍結路での性能が低下し、冬用タイヤとしての使用が認められません。新品冬用タイヤとお取り換えください。夏用タイヤとして継続して使用される場合は、残り溝深さが0.8mmのスリップサインが露出するまで使用できます。

5. 運転者の遵守事項に関するご注意

▲注意

- 新品タイヤ装着時は、グリップが安定するまで、慣らし走行を100km以上おこない、それまでは急激なコーナリング、アクセル、ブレーキは避けてください。

▲警告

- タイヤを傷つける恐れがあるので、道路の縁石などにタイヤを接触させたり、道路上の突起物への乗り上げは避けてください。

▲警告

- 急発進、急加速、急旋回および急停止は危険ですので避けてください。特に湿潤路、積雪路および凍結路は滑りやすく、事故になる恐れがあるため、急カーブでは減速するなどして、道路状況に応じた適切な運転をしてください。

▲警告

- 走行中は常に走行速度に応じた車間距離を確保してください。特に湿潤路、積雪路および凍結路走行時は、十分な車間距離を確保してください。
- 走行中に操縦不安定、または異常な音および振動を感じた時は、速やかに安全な場所に停車して、車両およびタイヤを点検してください。外観上、異常がなくても、早期に専門店へ点検を依頼してください。

6. タイヤチェーン使用時のご注意

- タイヤチェーンは、タイヤサイズに適合するものを装着してください。
- タイヤチェーンを装着して積雪路および凍結路以外の道路を走行すると、タイヤ、チェーンおよび車両を損傷したり、スリップする恐れがあるので避けてください。

7. タイヤ／チューブ保管時のご注意

- タイヤ・チューブを保管する場所として下記のところは避けてください。
①直射日光の当たるところ ②水分・湿気の多いところ ③ガソリン・油類のあるところ ④熱の発生するところ（ストーブ、ヒーターなど）
⑤オゾンの発生するところ（モーターなど電気火花の出る装置のあるところ）

8. その他

- 瞬間パンク修理剤またはタイヤつや出し剤などで、タイヤが劣化するなど有害な影響を及ぼすものは使用しないでください。

▲警告

- タイヤつや出し剤を塗布する場合は、タイヤ接地面およびビード部には、絶対に塗布しないでください。
- 廃タイヤを処理するには費用がかかります。

9. 不具合品のご相談、検査について

- ご購入された販売店様にお申し出ください。
- 販売店様は仕入れ取引先様にご相談ください。

タイヤ取り扱い上の警告・危険・注意記号

▲警告

この表示を無視して誤った取扱をすると、人が死亡または重症を負う可能性が想定され、かつ危険発生の度合いが高い内容を示しています。

▲危険

この表示を無視して誤った取扱をすると、人が死亡または重症を負う可能性が想定される内容を示しています。

▲注意

この表示を無視して誤った取扱をすると、人が傷害を負う可能性が想定される内容および物的損害が想定される内容を示しています。

アイ・アール・シー 井上ゴム工業(株)は、安心・安全を追求する二輪タイヤ専門メーカーです。

アイ・アール・シー 井上ゴム工業株式会社

irctire.jp



MOTORCYCLE TIRE CATALOG 2026



INDEX 2026 MOTORCYCLE TIRES

03 カテゴリー別インチサイズ早見表




05 ON ROAD RADIAL

» Touring
RMC810 

06 ON ROAD BIAS

» Sport Touring
RX-02 
RX-01
» Classic
GS-19 
GS-11
» Cruiser
GS-23
NF27 / NR31 / NF53 / NR67 / GS-18

10 ON & OFF

GP-610 
GP-410 
GP-210 
GP-21 / GP-22 
GP-1

12 OFF ROAD RACE

» Enduro
JX8 GEKKOTA 
iX-09W GEKKOTA 
VE-33s GEKKOTA 
GX20 GEKKOTA 
GX20 
M5B EVO  / VE-35 / VE-33
» Motocross / Enduro
VX40 / VX30 / VX10
» Motocross
iX-05H / iX-KIDS
iX-07S 10inch / 45Z1 / 45F

17 TRIAL

TR-011 / TR-011z / TR-011z PLUS
TR-011 TOURIST

18 MINI MOTO

GP-22 17inch 
GP-22 
GP-5 / TR / TG / MB99 DUAL / FB3
3R / GP-110 / SP

20 SCOOTER

MOBICITY SCT-001 
GP-212 / MB90 TUKTUK
MB520
MB58 / MB57 / MB68 / MB48
MB47 / MB65 / MB38 / MB52
MB10 / MB3

23 MINI BIKE SPORT

iZ-S S99
MBR-740 DIX RR

24 STANDARD

NF30S / NR35 / NF30 / NF1
NF63B / NF3 / NF6 / NR6 / NF64 / NF65
NR79 / NR94 / NR78Y / NF20
NR21 / NR74 / PZ-30 / PZ-35
NF33 / NR39

26 SNOW

SN12 / SN26 / SN1 / SN22 / SN22S

27 ECO

ECOTA MB-80 / EC-R

28 TUBE

29 IRC GOODS

30 車種適合表

カテゴリー別インチサイズ早見表

リム径	タイヤサイズ	荷重指数 速度記号	タイプ	Front/ Rear	パターン
-----	--------	--------------	-----	----------------	------

ON ROAD RADIAL - Touring					
17	110/70R17	54H	TL	F	RMC810
	120/60ZR17	(55W)			
	120/70ZR17	(58W)			
	140/70R17	66H			
	150/60R17	66H	R	RMC810	
	160/60ZR17	(69W)			
	180/55ZR17	(73W)			
	190/50ZR17	(73W)			

ON ROAD BIAS					
15	130/90-15	66P	WT	R	NR31
	140/80-15	67H	WT	R	GS-18
	130/90-16	67H	TL	F	GS-23
16	150/80-16	71H	TL	R	GS-23
	90/90-17	49P	WT	F	NF53
	100/80-17	52H	TL	F	RX-02
17	110/70-17	54S	WT	F	RX-01
	110/80-17	57H	TL	F	RX-02
	110/90-17	60S	WT	R	GS-19
	120/70-17	58H	TL	F	RX-02
	120/80-17	61H	TL	R	RX-02
	130/70-17	62S	WT	R	RX-01
	130/80-17	65S	WT	R	GS-19
	140/70-17	66H	TL	R	RX-02
	150/70-17	69H	TL	R	RX-02
	80/100-18	47P	WT	F	NF27
	90/90-18	51S	WT	F	GS-19
	90/100-18	54S	WT	F	GS-19
	100/90-18	56S	WT	F	GS-19
	110/90-18	61S	WT	R	GS-19
	130/70-18	63H	TL	R	GS-19
	130/80-18	66H	WT	R	GS-19
	140/70-18	67H	TL	R	RX-02
18	150/70-18	70H	TL	R	RX-02
	3.00-18	47S	WT	F	GS-11
	3.50-18	56S	WT	R	GS-11
	4.00-18	64H	WT	R	GS-11
	100/90-19	57H	WT	F	GS-19
	3.25-19	54H	WT	F	GS-11
	3.50-19	57H	WT	F	GS-11
	100/90-19	57H	WT	F	GS-18
	3.25-19	54H	WT	F	GS-19
	3.50-19	57H	WT	F	GS-11
19	100/90-19	57H	WT	F	GS-18
	3.25-19	54H	WT	F	GS-19
	3.50-19	57H	WT	F	GS-11

リム径	タイヤサイズ	荷重指数 速度記号	タイプ	Front/ Rear	パターン
-----	--------	--------------	-----	----------------	------

ON & OFF					
16	90/100-16	51P	WT	R	GP-22
	120/90-16	63P	WT	R	GP-610
					GP-410
					GP-210
17	3.00-17	4PR	WT	R	GP-1
	4.60-17	62P	WT	R	GP-22
	110/80-17	57S	TL	F	GP-410
					GP-21
	130/80-17	65S	WT	R	GP-22
					GP-210
140/70-17	66S	TL	R	GP-22	
18	3.00-18	4PR	WT	R	GP-1
	4.10-18	4PR	WT	R	GP-1
		59P			GP-610
					GP-210
	4.60-18	63P	WT	R	GP-22
					GP-610
					GP-410
	120/80-18	62P	WT	R	GP-210
					GP-22
					GP-610
					GP-410
			TL	R	GP-210
					GP-22
GP-22					
19	70/100-19	42P	WT	F	GP-21
	80/100-19	49P	WT	F	GP-610
					GP-210
	100/90-19	57S	WT	F	GP-210
21	2.75-21	4PR	WT	F	GP-1
		45P			GP-610
					GP-410
					GP-210
	3.00-21	51P	WT	F	GP-21
					GP-610
					GP-410
					GP-210
	80/100-21	51P	WT	F	GP-21
					GP-610
GP-410					
GP-210					

リム径	タイヤサイズ	荷重指数 速度記号	タイプ	Front/ Rear	パターン
-----	--------	--------------	-----	----------------	------

OFF ROAD RACE - Enduro / Motocross					
10	2.50-10	33J	WT	F/R	iX-07S
	60/100-10	33J	WT	F/R	VX10
	80/100-10	46M	WT	F/R	iX-KIDS
12	80/100-12	50M	WT	R	VX10
14	2.50-14	4PR	WT	F	45F
	3.60-14	4PR	WT	F	45Z1
	60/100-14	29M	WT	F	VX10
					iX-05H
16	2.50-16	4PR	WT	F	45Z1
	90/100-16	51M	WT	R	VX10
		52M			iX-09W GEKKOTA
17	70/100-17	40M	WT	F	iX-05H
					VX10
					iX-05H
					iX-09W GEKKOTA
					VE-33s GEKKOTA
	110/100-18	64M	WT	R	VE-33
					JX8 GEKKOTA
					VX40
					VX30
					M5B EVO
	120/80-18	62M	WT	R	GX20
					VX40
	120/90-18	65M	WT	R	VX40
					VX30
	140/80-18	70L	WT	R	VE-33s GEKKOTA
		70M			JX8 GEKKOTA
		70R			GX20 GEKKOTA
19	100/90-19	57M	WT	R	VX30
	110/90-19	62M	WT	R	VX40
					VX30
	120/80-19	63M	WT	R	VX40
					VX30
21	70/100-19	42M	WT	F	VX10
					iX-05H
					iX-09W GEKKOTA
	80/100-21	51M	WT	F	M5B EVO
					VE-35
					VX40
					VX30
					GX20
	90/90-21	54R	WT	F	VX40
		54M			VX30
	90/100-21	57M			M5B EVO

TRIAL					
18	4.00-18	64P	TL	R	TR-011 TOURIST
		4PR			TR-011z
					TR-011z PLUS
21	2.75-21	45P	WT	F	TR-011 TOURIST
		4PR			TR-011

タイヤサイズ表示の見方

バイアスインチ表示

3.00 S 21 4PR
① ② ③ ④

- ① タイヤ幅の呼び(インチ)

② 速度記号

③ リム径の呼び(インチ)

④ プライレーティング
- ⑤ モーターサイクル用

⑥ ローディングス(荷重指数)

⑦ 速度記号

ラジアルメトリック表示

120 / 60 R 17 M/C 55 H
① ② ③ ④ ⑤ ⑥ ⑦

バイアスメトリック表示

110 / 70 - 17 M/C 54 H
① ② ③ ④ ⑤ ⑥ ⑦

- ① タイヤ幅の呼び(mm)

② 偏平比(%)

③ 構造記号(バイアス)

④ リム径の呼び(インチ)
- ⑤ モーターサイクル用タイヤの表示

⑥ ローディングス(荷重指数)

⑦ 速度記号

速度記号表示

記号	J	K	L	M	N	P	Q	R	S	T	U	H	V	W	ZR+(W)
速度 (km/h)	100	110	120	130	140	150	160	170	180	190	200	210	240	270	270 超

カテゴリー別インチサイズ早見表

リム径	タイヤサイズ	荷重指数・ 速度記号	タイプ	Front/ Rear	パターン
-----	--------	---------------	-----	----------------	------

MINI MOTO					
8	3.50-8	4PR	WT	F/R	SP
		2PR			TG
	4.00-8	4PR	WT	F/R	SP
10	3.00-10	42J	TL	F/R	GP-110
	120/90-10	57J	TL	F/R	MB99 DUAL
	130/90-10	61J	TL	F/R	MB99 DUAL
12	100/90-12	59J	TL	F/R	GP-22
	120/70-12	51L	TL	F/R	GP-22
	120/80-12	65J	TL	F	TG
	130/70-12	56L	TL	F/R	GP-22
13	130/80-12	69J	TL	F/R	TG
	130/70-13	57P	TL	R	GP-22
14	2.75-14	4PR (35P)	WT	R	TR
	110/80-14	53P	TL	F	GP-22
15	2.50-15	4PR (34L)	WT	F	TR
	2.50-17	38L	WT	F/R	TR
17	80/90-17	41P	WT	F/R	FB3
				F/R	3R
				F/R	GP-5
		50P	TL	F	GP-5
				F	GP-5
				F/R	GP-22(17)

SCOOTER					
6	3.50-6	2PR	WT	F/R	MB10
8	3.00-8	2PR	WT	F/R	MB38
	70/100-8	28J	WT	F/R	MB52
10	2.75-10	2PR	WT	F/R	MB38
	3.00-10	2PR	WT		MB38
		42J	TL	F/R	MB520
	3.50-10	4PR	WT		MB90
					MB520
					MB90
	80/90-10	44J	TL	F/R	MB3
					MB520
	80/100-10	46J	TL	F/R	MB90
					MB520
	90/90-10	50J	TL	F/R	MB90
					MB65
	90/100-10	53J	TL	F	MB48
					MB47
	100/90-10	56J	TL	F/R	MB90
	110/80-10	58J	TL	R	MB47
	110/90-10	61J	TL	R	MB57
	120/90-10	66J	TL	R	SCT-001
12	60/100-12	36J	WT	F/R	MB80
	90/90-12	44J	TL	F/R	MB520
				F	MB58
	100/80-12	56J	TL	F/R	SCT-001
				F	MB48
	100/90-12	59J	TL	F	MB48
	110/90-12	64L	TL	F/R	SCT-001
	110/70-12	47L	TL	F	SCT-001
	110/100-12	67J	TL	F	SCT-001
	120/70-12	51L	TL	F/R	SCT-001
	120/80-12	55J	TL	F/R	SCT-001
				F	SCT-001
	130/70-12	62L	TL	R	SCT-001
	130/80-12	69J	TL	R	SCT-001
	140/70-12	65L	TL	R	SCT-001

リム径	タイヤサイズ	荷重指数・ 速度記号	タイプ	Front/ Rear	パターン
-----	--------	---------------	-----	----------------	------

13	110/70-13	48P	TL	F	SCT-001
	110/90-13	55P	TL	F	SCT-001
	120/70-13	53P	TL	F	SCT-001
	130/70-13	63P	TL	R	SCT-001
	140/70-13	61P	TL	R	SCT-001
	150/70-13	64S	TL	R	SCT-001
	130/70-13	57P	TL	R	GP-212
	80/90-14	40P	TL	F	SCT-001
14	90/80-14	43P	TL	F	SCT-001
	90/90-14	46P	TL	F	SCT-001
				R	SCT-001
	100/80-14	48P	TL	F	SCT-001
	100/90-14	51P	TL	R	SCT-001
	110/70-14	50P	TL	F	SCT-001
	110/80-14	53P	TL	F	GP-212
	120/70-14	55P	TL	R	SCT-001
	120/80-14	58S	TL	F	SCT-001
	140/70-14	62P	TL	R	SCT-001
15	120/70-15	56P	TL	F	SCT-001

MINI BIKE SPORT					
10	90/90-10	50J	TL	F/R	MBR-740 DIX RR
17	70/90-17	38S	TL	F	IZ-S S99
	80/90-17	44S		F/R	IZ-S S99

STANDARD					
6	130/90-6	53J	WT	R	PZ-35
8	130/70-8	42L	TL	R	PZ-35
10	3.50-10	41J	WT	F	PZ-30
	90/100-10	53J	TL	F	PZ-30
12	4.00-12	65J	WT	F	PZ-30
	100/100-12	62J	TL	F	PZ-30
	2.50-14	32L	WT	F	NF30
				TL	F
	2.75-14	4PR	WT	F	NF1
				R	NR35
				F	NF1
				R	NR6
	70/90-14	34P	WT	F	NF64
				TL	F
	70/100-14	37P	WT	F	NF30S
				TL	F
	80/90-14	40P	WT	R	NF65
				TL	R
	80/100-14	49P	WT	R	NR79
				TL	R
17	2.25-17	4PR	WT	F	NR3
				R	NR6
				F	NR6
				R	NR74
	2.50-17	4PR	WT		NR6
					NR74
					NR6
					NR74
	2.75-17	4PR	WT	R	NR21
				F	NF63B
	60/100-17	33P	WT	R	NR78Y
				F	NF63B
	70/90-17	38P	TL	F	NF63B
				F	NR94
	80/90-17	44P	TL	R	NR78Y
				R	NR94
	90/80-17	46P	TL	F	NR94
				F	NR94
	100/80-17	52P	TL	R	NR39
18	2.75-18	4PR	WT	F	NF20

リム径	タイヤサイズ	荷重指数・ 速度記号	タイプ	Front/ Rear	パターン
-----	--------	---------------	-----	----------------	------

SNOW					
8	130/70-8	48L	TL	R	SN22
10	3.00-10	42J	TL	F/R	SN12
	3.50-10	4PR (51J)	WT	F/R	SN1
					SN1
	90/100-10	53J	TL	F/R	SN22S
	110/80-10	58J	TL	R	SN22
12	110/90-10	62J	TL	R	SN22
	3.00-12	4PR (47J)	WT	F/R	SN1
13	90/90-12	44J	TL	F	SN22
	100/100-12	63J	TL	F	SN22S
	110/90-12	64L	TL	R	SN26
14	130/70-13	63P	TL	R	SN26
	2.75-14	35P	WT	F/R	SN12
					SN12
	70/100-14	37P	TL	F	SN26
17	80/100-14	49P	WT	R	SN12
	90/80-14	49P	TL	F	SN26
					SN26
	2.25-17	33L	WT	F/R	SN12
	2.50-17	38L	WT	F/R	SN12
	70/90-17	38P	TL	R	SN26
17	80/90-17	50P	TL	R	SN26

ON ROAD RADIAL



» Touring

PRO TECH

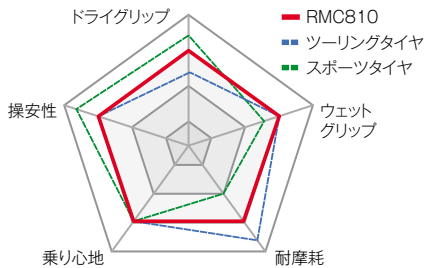
RMC810



都市部からワインディングロードまでカバーする、優れた衝撃吸収性と素直なハンドリング。グリップ性能、耐摩耗性能をバランスよく発揮する。

RECOMMEND

- » ツーリングタイヤに高いグリップ性能をお求めの方
- » 乗り心地を重視される方
- » 路面ウェット時の安心感をお求めの方
- » コストパフォーマンスをお求めの方

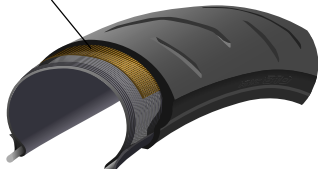


一般的に、耐摩耗性を追求するとグリップ力が下がり、グリップ力を追求すると耐摩耗性が犠牲になりがちになるところ、RMC810はどちらもバランスよく性能を発揮することを目指して開発した。

STRUCTURE / 構造

極太ナイロンとアラミドによるタフな作り

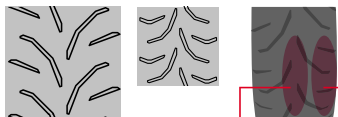
ゼロ度ベルト



ベースに極太ナイロンコード、ベルトには強靱で軽量なアラミドコードを採用。0度ベルト構造のアラミドコードを使用することで、剛性を維持しつつしなやかな乗り心地を実現。ツーリングを気持ちよく楽しむことができる。

PATTERN / パターン

太いワイドグループで高い排水性を確保



直進時 バンク時

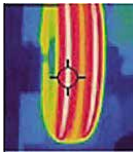
スポーティーで太いワイドグループと、センターからショルダーまで変化の少ないネガ比(トレッド面における溝の比率)により、コーナリング中も直進時と同等の高い排水性を確保。突然の雨でも不安のない走行を可能にする。偏摩耗を抑制するため、フロントタイヤはリアタイヤと逆向きのパターン配置を採用。

COMPOUND / コンパウンド

シリカ配合コンパウンド※が 高いグリップ力を発揮



温度 時間

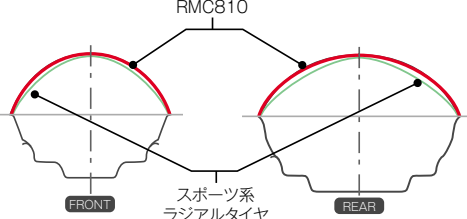


※ZRレンジのみに採用

ZRレンジでは、シリカ配合のコンパウンドを採用したことにより、一般的なツーリングラジアルタイヤより断然早い、トップクラスの温度上昇率を実現した。初期走行時から発揮される安定したグリップ力は、ツーリングからワインディングまで幅広くカバーする性能を獲得している。

PROFILE / タイヤ形状

穏やかな断面形状による素直なハンドリングと安定感



フロントタイヤは、直進からフルバンクまで形状変化の少ないプロファイル。フロントより大きな力がかかるリアタイヤには、安定感重視の大きなクラウンRのプロファイルを採用した。前後ともに穏やかなプロファイルにすることで、直進時やコーナリング時も変わらぬ安定性を実現。この安定感は、旋回時のクイックな動きが苦手なライダーに歓迎されるだろう。

	iRC No.	タイヤサイズ	タイプ	外径 (mm)	トレッド幅 (mm)	標準リム幅 (inch)	許容リム幅 (inch)
FRONT	110236	110/70R17 M/C 54H	TL	586	110	3.00	3.00-3.50
	110733	120/60ZR17 M/C (55W)	TL	581	123	3.50	3.50
	111237	120/70ZR17 M/C (58W)	TL	599	123	3.50	3.50
REAR	113237	140/70R17 M/C 66H	TL	628	145	4.00	4.00-4.50
	113568	150/60R17 M/C 66H	TL	613	147	4.00	4.00-4.50
	115092	160/60ZR17 M/C (69W)	TL	633	169	4.50	4.50-5.00
	116503	180/55ZR17 M/C (73W)	TL	631	182	5.50	5.50-6.00
	116512	190/50ZR17 M/C (73W)	TL	628	192	6.00	5.50-6.00

ON ROAD BIAS



FRONT

REAR

» Sport Touring

PRO TECH

ROAD WINNER

RX-02



多くのライダーに支持されるRX-01の基本コンセプトに、ユーザーに求められていた要望をプラス。RX-01に比べウェット性能が10%、リアタイヤの耐摩耗性能が20%向上した。

RECOMMEND

- » 路面ウェット時の安心感も重視する方
- » 長距離ツーリングをされる方
- » 耐摩耗を重視される方
- » コストパフォーマンス重視の方

装着可能な主要車種

- HONDA : CB250F、CBR250R、CBR125R
- YAMAHA : YZF-R25、MT-25
- SUZUKI : GSX250R、V-STROM250、GSR250F/S
- KAWASAKI : Ninja250R、Ninja250('14~)、Z250、KLX230SM

	IRC No.	タイヤサイズ	タイプ	外径 (mm)	トレッド幅 (mm)	標準リム幅 (inch)	許容リム幅 (inch)
FRONT	309405	100/80-17 M/C 52H	TL	592	100	2.50	2.15-2.75
	101901	110/70-17 M/C 54H	TL	591	109	3.00	2.75-3.50
	310409	110/80-17 M/C 57H	TL	613	108	2.50	2.15-3.00
	101906	120/70-17 M/C 58H	TL	603	120	3.50	3.00-3.50
REAR	302657	120/80-17 M/C 61H	TL	623	117	2.75	2.50-3.00
	101903	130/70-17 M/C 62H	TL	615	127	3.50	3.00-4.00
	302738	130/80-17 M/C 65H	TL	640	127	3.00	2.50-3.50
	101900	140/70-17 M/C 66H	TL	627	139	4.00	3.50-4.50
	101905	150/70-17 M/C 69H	TL	639	148	4.00	3.50-4.50
	313254	140/70-18 M/C 67H	TL	650	138	4.00	3.50-4.50
	314243	150/70-18 M/C 70H	TL	664	147	4.00	3.50-4.50



FRONT

REAR

» Sport Touring

RX-01



極太のS字グルーブが新鮮なパターン。ライダーに絶対の安心感を与える。

RECOMMEND

- » オンロードバイアス、チューブタイプタイヤをお求めの方
- » 独特なパターンで見た目をカッコよくしたい方

● HONDA : CRF250M ● KAWASAKI : D-TRACKER X、KLX230SM 純正装着

	iRC No.	タイヤサイズ	タイプ	外径 (mm)	トレッド幅 (mm)	標準リム幅 (inch)	許容リム幅 (inch)
FRONT	110234	110/70-17 M/C 54S	WT	588	109	3.00	2.75-3.50
REAR	102709	120/70-17 M/C 58P	WT	605	121	3.50	3.00-4.00
	102720	130/70-17 M/C 62S	WT	614	125	3.50	3.00-4.00

ON ROAD BIAS



FRONT

REAR

» Classic

PRO TECH

GS-19



クラシカルなバイクやヴィンテージバイクにフィットするパターンデザインを採用。スポーツ系コンパウンドを使用し、高いウェット性能と剛性感を両立。

RECOMMEND

- » クラシックバイクやヴィンテージバイクでもグリップ性能の高いタイヤをお求めの方

● KAWASAKI : W230、MEGURO S1 純正装着

	IRC No.	タイヤサイズ	タイプ	外径 (mm)	トレッド幅 (mm)	標準リム幅 (inch)	許容リム幅 (inch)
FRONT	321703	90/90-18 M/C 51S	WT	623	91	2.15	1.85-2.50
	129066	90/100-18 M/C 54S	WT	641	96	2.15	1.85-2.50
	109609	100/90-18 M/C 56S	WT	645	101	2.50	2.15-2.75
	309646	100/90-19 M/C 57H	WT	666	104	2.50	2.15-2.75
REAR	321659	100/90-19 M/C 57H	TL	670	102	2.50	2.15-2.75
	302609	110/90-17 M/C 60S	WT	636	112	2.50	2.15-2.75
	102735	130/80-17 M/C 65S	WT	647	127	3.00	2.50-3.50
	129063	110/90-18 M/C 61S	WT	657	112	2.50	2.15-2.75
	321660	130/70-18 M/C 63H	TL	637	127	3.50	3.00-4.00
	129064	130/80-18 M/C 66H	WT	669	130	3.00	2.50-3.50



FRONT

REAR

» Classic

GS-11



カワサキZシリーズをはじめ、1970~80年代を象徴する名車たちにベストマッチするロングセラータイヤ。

RECOMMEND

- » 旧車にお乗りの方

適応車種

- HONDA : 1969~ CB750FOUR(K0~K6)、1974~ CB400FOUR、I / II
- SUZUKI : 1976~ GS750、GT750
- KAWASAKI : 1972~ 900SUPER4(Z1)、1973~ 750RS(Z2)、1973~ 650RS(W3)、1973~ W1 SPECIAL、1969~ 500SS(マッハⅢ)

	iRC No.	タイヤサイズ	タイプ	外径 (mm)	トレッド幅 (mm)	標準リム幅 (inch)	許容リム幅 (inch)
FRONT	101954	3.00 - 18 47S	WT	628	87	1.85	1.60-2.15
	301811	3.25 - 19 54H	WT	660	102	2.15	1.85-2.50
	302130	3.50 - 19 57H	WT	672	106	2.15	1.85-2.50
REAR	302096	3.50 - 18 56S	WT	651	103	2.15	1.85-2.50
	302404	4.00 - 18 64H	WT	669	118	2.50	2.15-2.75

ON ROAD BIAS



» Cruiser

GS-23



ライディング中のどっしりとした安定感に定評のある、
ハイウェイクルーザーにベストマッチの高剛性タイプ。

●HONDA : Rebel 250/500 純正装着
●KAWASAKI : ELIMINATOR SE/ELIMINATOR 純正装着

	IRC No.	タイヤサイズ	タイプ	外径 (mm)	トレッド幅 (mm)	標準リム幅 (inch)	許容リム幅 (inch)
FRONT	129179	130/90-16 M/C 67H	TL	638	132	3.00	2.50-3.50
	129478	130/70-18 M/C 63H	TL	645	125	3.50	3.00-4.00
REAR	129180	150/80-16 M/C 71H	TL	652	161	3.50	3.50-4.00

ON ROAD BIAS



» Cruiser

NF53 / NR67



マシンとのベストなマッチングを約束する、専用設計の構造やパターン
デザインを採用。純正装着モデルならではの快適な乗り心地をぜひ体感
してほしい。

●KAWASAKI : ELIMINATOR125 純正装着

	IRC No.	タイヤサイズ	タイプ	外径 (mm)	トレッド幅 (mm)	標準リム幅 (inch)	許容リム幅 (inch)
FRONT	129410	90/90-17 M/C 49P	WT	596	89	2.15	1.85-2.50
REAR	129451	130/90-15 M/C 66P	WT	612	130	3.00	2.50-3.50



» Cruiser

NF27 / NR31



ミドルアメリカンを想定した設計が、安定した走りを生む信頼のモデル。
路面の変化に柔軟に対応できるよう、コンパウンドやパターンを最適化。

●YAMAHA : DragStar250、XV250 Virago 純正装着

	IRC No.	タイヤサイズ	タイプ	外径 (mm)	トレッド幅 (mm)	標準リム幅 (inch)	許容リム幅 (inch)
FRONT	107779	80/100-18 M/C 47P	WT	623	82	1.85	1.60-2.15
REAR	102957	130/90-15 M/C 66P	WT	612	130	3.00	2.50-3.50



» Cruiser

GS-18



	IRC No.	タイヤサイズ	タイプ	外径 (mm)	トレッド幅 (mm)	標準リム幅 (inch)	許容リム幅 (inch)
FRONT	302495※	100/90-19 M/C 57H	WT	667	101	2.50	2.15-2.75
REAR	302831※	140/80-15 M/C 67H	WT	612	136	3.50	2.75-3.50

※在庫限り廃止

ON & OFF



PRO TECH TRAIL WINNER

GP-610



オフ性能を重視したON&OFFカテゴリータイヤ。かつてXR250（欧州仕様）用に純正装着されたTR-8の後継として開発。ブロックの配置と形状を見直すことで、OFFでは横滑りを解消し、ONでは倒れこみ時の快適性を追及。自走してメインの林道・トレールを楽しみたいというアドベンチャー派にお勧め。

RECOMMEND

- » OFFロードでの走破力、登坂力を求める方
- » 自走して、トレールコースを楽しみたい方
- » ON&OFFどこでも行きたい方

	IRC No.	タイヤサイズ	タイプ	外径 (mm)	トレッド幅 (mm)	標準リム幅 (inch)	許容リム幅 (inch)
FRONT	129427	80/100-19 M/C 49P	WT	641	82	1.85	1.60-2.15
	129430	80/100-21 M/C 51P	WT	691	83	1.85	1.60-2.15
	129428	2.75-21 45P	WT	688	85	1.85	1.40-1.85
	129429	3.00-21 51P	WT	699	87	1.85	1.60-2.15
REAR	129431	120/90-16 M/C 63P	WT	620	126	2.75	2.50-2.75
	129434	120/80-18 M/C 62P	WT	662	130	2.75	2.50-2.75
	129435	120/80-18 M/C 62P	TL	664	128	2.75	2.50-3.00
	129432	4.10-18 59P	WT	641	113	2.50	1.85-2.50
	129433	4.60-18 63P	WT	662	127	2.75	2.15-2.75



PRO TECH TRAIL WINNER

GP-410



GP-110の後継モデルとして開発。ON性能を重視しながらも、ブロックの無骨なルックスがバイクを引き立てる。グリップ重視のコンパウンドはオンロードでの安全性を保持。センターブロックの間隔を従来より広げることで、OFF性能も向上。一般道の走行をメインに、フラットな林道を楽しむ方へお勧めのモデル。

RECOMMEND

- » オンロードメインでたまに林道ツーリングを楽しむ方
- » グリップ性能をお求めの方

	IRC No.	タイヤサイズ	タイプ	外径 (mm)	トレッド幅 (mm)	標準リム幅 (inch)	許容リム幅 (inch)
FRONT	110411※	110/80-17 M/C 57S	TL	616	109	2.50	2.15-3.00
	321705	80/100-21 M/C 51P	WT	691	83	1.85	1.60-2.15
	101564	2.75-21 45P	WT	688	85	1.85	1.40-1.85
	10168J	3.00-21 51P	WT	699	87	1.85	1.60-2.15
REAR	111391※	120/90-16 M/C 63P	WT	627	125	2.75	2.50-2.75
	321706	120/80-18 M/C 62P	WT	658	123	2.75	2.50-2.75
	10261G	4.60-18 63P	WT	658	123	2.75	2.15-2.75

※在庫限り廃止

●SUZUKI : DR-Z4S 純正装着

ON & OFF



PRO TECH TRAIL WINNER

GP-210



オフロードバイクでオンロードを快適に——。そんなライダーたちの声を反映して生まれたON & OFFタイヤの決定版。アスファルトでのライディングを最優先に考え、高いグリップ性能と排水性を確保。

RECOMMEND

- » オンロードがメインの方
- » グリップ性能をお求めの方
- » ウェット性能をお求めの方

●KAWASAKI : VERSYS-X 250 / TOURER 純正装着

	iRC No.	タイヤサイズ	タイプ	外径 (mm)	トレッド幅 (mm)	標準リム幅 (inch)	許容リム幅 (inch)
FRONT	109648	100/90-19 M/C 57S	WT	667	107	2.50	2.15-2.75
	107790	80/100-19 M/C 49P	WT	646	83	1.85	1.60-2.15
	101562	2.75-21 45P	WT	693	85	1.85	1.40-1.85
	10168H	3.00-21 51P	WT	707	90	1.85	1.60-2.15
	107857	80/100-21 M/C 51P	WT	694	86	1.85	1.60-2.15
REAR	102675	120/90-16 M/C 63P	WT	619	125	2.75	2.50-2.75
	102739	130/80-17 M/C 65S	WT	637	129	3.00	2.50-3.50
	10267B	120/80-18 M/C 62P	TL	661	124	2.75	2.50-3.00
	10267A	120/80-18 M/C 62P	WT	661	124	2.75	2.50-2.75
	102462	4.10-18 59P	WT	648	113	2.50	1.85-2.50
	102618	4.60-18 63P	WT	659	126	2.75	2.15-2.75



PRO TECH FOOTLOOSE

GP-21 / GP-22



幅広いコンディションに対応するオールラウンドモデル。林道ツーリングに想定される、さまざまな路面をカバーする。

RECOMMEND

- » オンロードもオフロードも安心して走行したい方
- » オフロードモデルのイメージを崩したくない方

●HONDA : CRF450L、CRF250L / RALLY 純正装着

●KAWASAKI : KLX230、KLX230 SHERPA 純正装着

	iRC No.	タイヤサイズ	タイプ	外径 (mm)	トレッド幅 (mm)	標準リム幅 (inch)	許容リム幅 (inch)
FRONT	110410※	110/80-17 M/C 57S	TL	612	106	2.50	2.15-3.00
	106773	70/100-19 M/C 42P	WT	628	74	1.60	1.40-1.85
	129261	2.75-21 45P	WT	687	82	1.85	1.40-1.85
	101679※	3.00-21 51P	WT	702	92	1.85	1.60-2.15
	102278	80/100-21 M/C 51P	WT	692	85	1.85	1.60-2.15
REAR	111390※	120/90-16 M/C 63P	WT	622	124	2.75	2.50-2.75
	108573	90/100-16 M/C 51P	WT	591	98	2.15	1.85-2.50
	102726※	130/80-17 M/C 65S	WT	637	127	3.00	2.50-3.50
	113240※	140/70-17 M/C 66S	TL	629	138	4.00	3.50-4.50
	102610	4.60-17 62P	WT	633	125	2.75	2.15-2.75
	321709	120/80-18 M/C 62P	WT	661	123	2.75	2.15-2.75
	30267C	120/80-18 M/C 62P	TL	656	123	2.75	2.50-3.00
	129371	4.10-18 59P	WT	645	114	2.50	1.85-2.50

※在庫限り廃止



GP-1



	IRC No.	タイヤサイズ	タイプ	外径 (mm)	トレッド幅 (mm)	標準リム幅 (inch)	許容リム幅 (inch)
FRONT	101563	2.75-21 4PR	WT	686	76	1.85	1.40-1.85
	129276	3.00-17 4PR	WT	606	79	1.85	1.60-2.15
REAR	301651※	3.00-18 4PR	WT	631	82	1.85	1.60-2.15
	102467	4.10-18 4PR	WT	652	101	2.50	1.85-2.50

※在庫限り廃止

OFF ROAD RACE

DIRT COMPETITION
競技専用・公道走行不可

» Enduro

PRO TECH

JX8 **GEKKOTA**

EXTREME ED EDX XC



本場アメリカのエンデューロクロス、ハードエンデューロ用に開発した、ガレ場、根っこ、キャンパーなどの滑りやすい路面で高いグリップ力を発揮する進化版ガミータイヤ。

デュアルコンパウンドの採用でサイド剛性が高まった結果、よりハイスピードなライディングを可能にすると同時にパンクのリスクも低減している。

RECOMMEND

» 強力なグリップ性能をお求めの方

» スピードを求められるハードエンデューロに参戦される方

» iX-09W GEKKOTAでは剛性不足を感じる方

	IRC NO. (旧コード)	タイヤサイズ	タイプ
REAR	129054 (310781)	110/100-18 64M	WT
	129057 (113345)	140/80-18 70M	WT

DIRT COMPETITION
競技専用・公道走行不可

» Enduro

PRO TECH

iX-09W **GEKKOTA**

EXTREME ED



ハードエンデューロ専用タイヤ。ガレ場、グリップの悪い腐葉土、ウッズ、木の根、砂の浮いた岩盤や沢など、従来のエンデューロタイヤではグリップしにくい、あらゆる難所で突出したグリップ性能を発揮。ヒルクライムも得意とする。

RECOMMEND

» 強力なグリップ性能をお求めの方

» スピードよりも走破力が求められるレースに参戦される方

» ハードエンデューロでタイヤ選択に迷っている方

	IRC NO.	タイヤサイズ	タイプ
FRONT	107355	80/100-21 51M	WT
REAR	308558※	90/100-16 52M	WT
	102652	110/100-18 64M	WT

※在庫限り廃止

DIRT COMPETITION
競技専用・公道走行不可

» Enduro

PRO TECH

VE-33s **GEKKOTA**

EXTREME ED XC



ハードエンデューロからクロスカントリーまで、幅広く使用できるオールラウンドタイヤ。マディ、木の根、濡れた岩場、ガレ場が多い日本のハードエンデューロに特化したiX-09W GEKKOTAの長所を引き継ぎながら、クロスカントリーなどのハイスピードレースにも対応。VE-33の性能にGEKKOTAの要素をたっぷり盛り込んだ、次世代ガミータイヤ。

RECOMMEND

» 強力なグリップ性能をお求めの方

» 1本であらゆるコース、コンディションに対応できるタイヤをお求めの方

» クロスカントリーなどのハイスピードレースに参戦される方

	IRC NO. (旧コード)	タイヤサイズ	タイプ
REAR	129053 (102653)	110/100-18 64M	WT
	129052 (113346)	140/80-18 70L	WT

OFF ROAD RACE

DIRT COMPETITION
競技専用・公道走行不可

» Enduro

PRO TECH

GX20 **GEKKOTA**

EXTREME ED EDX XC



海外/国内のハードエンデューロ向けに構造・コンパウンドを見直し誕生。昨今のエンデューロマシンの高性能化、競技レベルの向上に対応。3PLY構造の採用、JX8やiX-09Wと同じGEKKOTAコンパウンドを採用することで採石場、岩盤、コケの生えた路面等で抜群のグリップ性能を発揮。JX8よりもブロックの高さが低いためヨレにくく、ロックセクションでの安定感が向上します。

RECOMMEND

» 強力なグリップ性能をお求めの方

» スピードを求められるハードエンデューロに参戦される方

» バイクを倒し込んだ際のスムーズなコントロールが可能

	IRC No.	タイヤサイズ	タイプ
REAR	113344	140/80-18 70M	WT

» Enduro

PRO TECH

GX20 ED XC



FIMレギュレーションに対応。昨今のエンデューロマシンの高性能化、競技レベルの向上に対応する為、耐摩耗性能及びコーナリング時のトラクション性能の向上を狙いました。フロント、リア共に2P+B（ブレーカー）構造の採用、耐摩耗性能に優れた新コンパウンドの開発によりトップライダーの激しいライディングにも対応。

※FIMレギュレーションのJEC（全日本エンデューロ選手権）やJNCC（主にスキー場ラウンドでクラスにより対象）はFIMタイヤ装着が条件となっています。

※JEC、JNCC共にリアタイヤのみFIM装着の条件となっています。

RECOMMEND

» FIMレギュレーションエンデューロ及びクロスカントリー向け

【全日本エンデューロ、JNCC】

» あらゆるコンディションのエンデューロレースに対応

	IRC No.	タイヤサイズ	タイプ	外径 (mm)	トレッド幅 (mm)
FRONT	108677	90/90-21 M/C 54R	WT	704	95
REAR	102708	120/90-18 M/C 65R	WT	680	120
	113342	140/80-18 M/C 70R	WT	695	139
REAR (SOFT)	113343	140/80-18 M/C 70M	WT	692	138

DIRT COMPETITION
競技専用・公道走行不可NEW
SIZE

» Enduro

PRO TECH

M5B EVO **GEKKOTA**

EXTREME ED XC



ブロックの高さからくる強烈なトラクション性能は、本場アメリカのヒルクライムレースで証明済み。140サイズはマディコンディションのレース、ヒルクライムが勝負を決めるレース、120サイズは軽快性とコーナーでの旋回性が求められるクロスカントリーに最適。

RECOMMEND

» マディレースに参戦される方

» 強力なトラクション性能をお求めの方

	IRC NO. (旧コード)	タイヤサイズ	タイプ
FRONT	321701 (321699)	80/100-21 51M	WT
	321702	90/100-21 57M	WT
REAR	321667	120/80-18 62M	WT
	321698	140/80-18 70M	WT

NEW

OFF ROAD RACE



DIRT COMPETITION
競技専用・公道走行不可

» Enduro

VE-35 / VE-33

EXTREME ED XC

エンジンの出力曲線がマイルドな250ccクラスに最適なタイヤ。ブロックテーパーを最適化することで、どんな路面でも確実なグリップ性能を発揮する。

RECOMMEND

» ややハードなコンディションを楽しみたい方

	iRC No.	タイヤサイズ	タイプ
FRONT	329401	80/100-21 51M	WT
REAR	329415	110/100-18 64M	WT



OFF ROAD RACE



DIRT COMPETITION
競技専用・公道走行不可

» Motocross / Enduro

VX10

MX ED XC

小排気量モトクロッサー、エンデューロマシン用に新たに開発し、ソフト〜ミディアム路面をワイドにカバー。耐久性、安定性に優れたNEWコンパウンドを採用。ブロック形状や高さの最適化を図ることにより、コーナリングからの立ち上がり時に優れたグリップ性能とコントロール性能を発揮する。

RECOMMEND

» 1本でモトクロスコースからエンデューロコースまで楽しみたい方

	iRC No.	タイヤサイズ	タイプ
FRONT	129403	60/100-14 29M	WT
	129404	70/100-17 40M	WT
	129405	70/100-19 42M	WT
REAR	129406	80/100-12 50M	WT
	129407	90/100-14 49M	WT
	129408	90/100-16 51M	WT
FRONT / REAR	129402	60/100-10 33J	WT



DIRT COMPETITION
競技専用・公道走行不可

» Motocross / Enduro

VX40

MX ED XC

クロスカントリーからモトクロスまでカバーするミディアム〜ハード路面用タイヤ。ハード路面のみならず、ガレ、木の根、ウツス等様々なシチュエーションがあるレースに最適で、あらゆる土質において安定したパフォーマンスを発揮する。

硬い路面でも高いグリップ性能と安定したブレーキング性能を保ちます。フロントは剛性の適正化によりハード路面でもコントロールしやすく、リアは安定感とショック吸収性の高いタイヤ。

RECOMMEND

» ミディアム路面からハード路面まで高いグリップ性能をお求めの方

» 1本でモトクロスからクロスカントリーレースまで楽しみたい方

	iRC No.	タイヤサイズ	タイプ
FRONT	321665	80/100-21 51M	WT
	321666	90/90-21 54M	WT
	321668	110/100-18 64M	WT
REAR	321669	120/90-18 65M	WT
	321670	110/90-19 62M	WT
	321671	120/80-19 63M	WT



DIRT COMPETITION
競技専用・公道走行不可

» Motocross

iX-05H

MX ED XC

断面形状の変化が少ないフロントブロックが、クセのない安定感のあるハンドリングを実現。ブロックを最適に配置したリアタイヤはトラクションに優れ、コーナリングからの鋭い立ち上がりを可能にする。

	iRC No.	タイヤサイズ	タイプ
FRONT	306755	70/100-17 40M	WT
	106774	70/100-19 42M	WT
REAR	321896※	90/100-14 49M	WT
	108574	90/100-16 52M	WT

※在庫限り廃止



DIRT COMPETITION
競技専用・公道走行不可

» Motocross / Enduro

VX30

MX ED XC

あらゆる路面で安定したパフォーマンスを発揮する“ユーザーファーストなタイヤ”をコンセプトに、エンデューロ、クロスカントリーのトップ選手と開発。フロントタイヤの優れたショック吸収性は、ライダーに安心感を与える。リアタイヤは加速時、コーナー進入時ともに滑りが少なく、高いトラクションをもたらす。

RECOMMEND

» ソフト路面で高いグリップ性能をお求めの方

» 1本でモトクロスからクロスカントリーレースまで楽しみたい方

	iRC No.	タイヤサイズ	タイプ
FRONT	321651	80/100-21 51M	WT
	321652	90/90-21 54M	WT
	321653	110/100-18 64M	WT
REAR	321654	120/90-18 65M	WT
	321658	100/90-19 57M	WT
	321655	110/90-19 62M	WT
	321656	120/80-19 63M	WT



OFFROAD PRODUCT CHART

SECTION ロック/丸太/障害物	HILL CLIMB	SAND/MUD	SOFT	MEDIUM	HARD
JX8 GEKKOTA				VX40	
iX-09W GEKKOTA	M5B EVO				
VE-33s GEKKOTA		VE-33s GEKKOTA			
GX20 SOFT (FIM)			GX20 SOFT(FIM)		
			GX20(FIM)		
			VX30		
			VX10		



製品情報はこちら

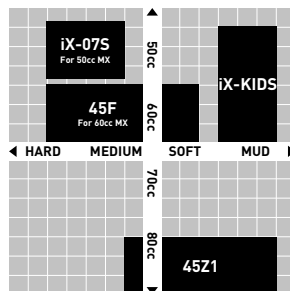
OFF ROAD RACE

DIRT COMPETITION
競技専用・公道走行不可

» Motocross

ix-KIDS

MX

マディコンディションの定番、
M5Bの流れを汲む小排気量用モデル。

	IRC No.	タイヤサイズ	タイプ
FRONT / REAR	121751	80/100-10 46M	WT

DIRT COMPETITION
競技専用・公道走行不可

» Motocross

ix-07S 10 inch

MX

あらゆる路面に対応する、ix-07Sのキッズモデル。



	IRC No.	タイヤサイズ	タイプ
FRONT / REAR	129003	2.50-10 33J	WT

DIRT COMPETITION
競技専用・公道走行不可

» Motocross

45Z1

MX

80ccクラスに対応したジュニアモデル。



	IRC No.	タイヤサイズ	タイプ
FRONT	129076	2.50-16 4PR	WT
REAR	129342	3.60-14 4PR	WT

DIRT COMPETITION
競技専用・公道走行不可

» Motocross

45F

MX

80ccクラスに対応したジュニアモデル。



	IRC No.	タイヤサイズ	タイプ
FRONT	101285※	2.50-14 4PR	WT

※在庫限り廃止

TRIAL



	IRC No.	タイヤサイズ	タイプ	外径 (mm)	トレッド幅 (mm)	標準リム幅 (inch)	許容リム幅 (inch)
FRONT	101560	2.75-21 45P	WT	697	79	1.85	1.40-1.85
REAR	102382	4.00-18 64P	TL	685	109	2.50	2.15-3.00

DIRT COMPETITION
競技専用・公道走行不可

TRIAL WINNER

TR-011



初動からセクションを確実にグリップする低反発弾性コンパウンドを採用。リアタイヤのブロックに施した細かなサイプが、あらゆる路面をしっかりホールドする。シビアなマシンコントロールが要求されるバイクトライアルにおいて最高のパフォーマンスを発揮。

RECOMMEND

» トライアルコンペティションに参戦される方

	IRC No.	タイヤサイズ	タイプ
FRONT	101565	2.75-21 4PR	WT

DIRT COMPETITION
競技専用・公道走行不可

TRIAL WINNER

TR-011z



トライアルタイヤの定番、TR-011が「z」モデルとしてリアタイヤをリニューアル。前モデルに比較し、サイド剛性・フルボトム時のポイント位置を最適化。ビギナーからエキスパートまで幅広いユーザーが従来より乗りやすさを実感できる性能に。

RECOMMEND

» トライアルビギナー～エキスパート

	IRC No.	タイヤサイズ	タイプ
REAR	116525	4.00R18 4PR	TL

DIRT COMPETITION
競技専用・公道走行不可

TRIAL WINNER

TR-011z PLUS



現在の全日本選手権におけるIA・IASライダーが挑むセクションの動きに対応するモデルとしてリアタイヤを開発。ダニエルホッピングや超高度なステアケースなど、タイヤに高負荷がかかるテクニックを多用するライダー向けの仕様。

RECOMMEND

» スーパーエキスパート向け

	IRC No.	タイヤサイズ	タイプ
REAR	116524	4.00R18 4PR	TL

TRIAL WINNER

TR-011 TOURIST



TR-011をベースに開発された公道走行可能なトライアルタイヤ。トライアルはもちろん、エンデューロやトレイルマシンでの山遊びといった幅広いシチュエーションに使える。

RECOMMEND

» 沢や濡れた岩盤などを走行される方
» 自走で山遊びをされる方



MINI MOTO



PRO TECH FOOTLOOSE

GP-22 17 inch



CROSS CUB 110、CT125用の17インチ。
CROSS CUB 110/CT125純正装着のGP-5よりもオフロード性能を高め、舗装路・未舗装路どちらでも高い走行性能を実現。
キャンプツーリング、林道ツーリングを楽しむユーザーにはもちろん、カスタムパーツとしても最適。

RECOMMEND

» オンロードもオフロードも楽しみたい方
» CROSS CUB 110、CT125をカスタムしたい方

	IRC No.	タイヤサイズ	タイプ	外径 (mm)	トレッド幅 (mm)	標準リム幅 (inch)	許容リム幅 (inch)
FRONT / REAR	107584	80/90-17 M/C 50P	WT	577	82	1.85	1.60-2.15
	107589	80/90-17 M/C 50P	TL	580	82	1.85	1.85-2.15



PRO TECH FOOTLOOSE

GP-22



RECOMMEND

» GROM125、Z125 PRO、KSR110、ADV150に
ブロックタイヤを履かせたい方

	IRC No.	タイヤサイズ	タイプ	外径 (mm)	トレッド幅 (mm)	標準リム幅 (inch)	許容リム幅 (inch)
FRONT	321690	110/80-14 M/C 53P	TL	534	108	2.50	2.15-3.00
REAR	321691	130/70-13 M/C 57P	TL	507	129	3.50	3.00-4.00
FRONT / REAR	329551	100/90-12 59J	TL	485	98	2.50	2.15-2.75
	329552	120/70-12 51L	TL	471	121	3.50	2.75-3.50
	329553	130/70-12 56L	TL	488	130	3.50	3.00-4.00



GP-5



※1 ●HONDA : CT125、CROSS CUB 110 純正装着
※2 ●HONDA : CROSS CUB 110 純正装着 ('22~)

	IRC No.	タイヤサイズ	タイプ	
FRONT	107582	80/90-17 M/C 44P	WT	※1
	129411	80/90-17 M/C 44P	TL	※2
REAR	107588	80/90-17 M/C 50P	WT	※1
	129412	80/90-17 M/C 44P	TL	※2

TR



	IRC No.	タイヤサイズ	タイプ
FRONT	301296	2.50-15 4PR (34L)	WT
REAR	321427	2.75-14 4PR (35P)	WT
FRONT / REAR	10132T	2.50-17 38L	WT

MINI MOTO



TG



ホンダ モンキー(50cc)で実績のあるTG(=トラクターグリップ)を12インチ化し、モンキー125にも装着可能に。<モンキー=キャラメルブロックのタイヤ>というイメージをもつ往年のモンキーファンも納得。

RECOMMEND

» モンキー50の純正タイヤをお求めの方
» モンキー125にも昔ながらのモンキーのイメージを持たせたい方

	IRC No.	タイヤサイズ	タイプ	外径 (mm)	トレッド幅 (mm)	標準リム幅 (inch)	許容リム幅 (inch)
FRONT	329561	120/80-12 65J	TL	497	119	2.75	2.50-3.50
REAR	329562	130/80-12 69J	TL	515	133	3.00	2.50-3.50
FRONT / REAR	121907	3.50-8 2PR	WT	387	98	2.50※	2.15-2.50※

※2つ割りリム(左右分かれるタイプ):2.50 通常ホイール:2.15



MB99 DUAL



適応車種 ●HONDA : ZOOMER ●YAMAHA : VOX、BW'S

	IRC No.	タイヤサイズ	タイプ	外径 (mm)	トレッド幅 (mm)	標準リム幅 (inch)	許容リム幅 (inch)
FRONT / REAR	321657	120/90-10 57J	TL	472	121	2.75	2.75-3.50
	321682	130/90-10 61J	TL	494	131	3.00	3.00-3.50



FB3

	IRC No.	タイヤサイズ	タイプ
FRONT / REAR	10148C	2.75-17 41P	WT



3R

	IRC No.	タイヤサイズ	タイプ
FRONT / REAR	301482	2.75-17 41P	WT



GP-110

	IRC No.	タイヤサイズ	タイプ
FRONT / REAR	121727	3.00-10 42J	TL



SP

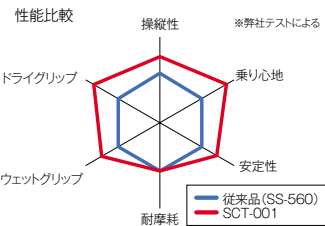
	IRC No.	タイヤサイズ	タイプ
FRONT / REAR	121900	3.50-8 4PR (46J)	WT
	322310	4.00-8 4PR (55J)	WT

SCOOTER



FRONT REAR

耐摩耗性を維持しつつグリップ性能を向上



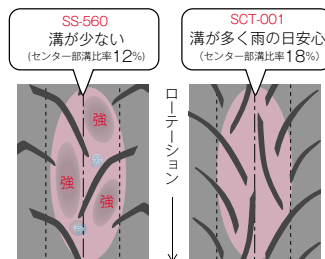
高品質なコンパウンドの採用により、十分な耐摩耗性能を維持しながら、ドライ・ウェットいずれの路面でもグリップ力を向上させることに成功した。社内テストでは従来品に比べ、ドライグリップが約15%、ウェットグリップが約10%アップ。その他の性能も軒並み向上し、トータルバランスに優れたタイヤに仕上がった。

ドライ・ウェット路面のブレーキ性能が向上



従来品に比べドライ路面で約8%、ウェット路面で約10%の制動性能アップをテストコースで確認。素早く停止できる性能は、事故などのトラブルや雨天でのスリップといったリスクを低減させると同時に、大きな安心感をライダーに与える。

高まった安定性、操作性、乗り心地



タイヤの設計をゼロからすべて見直し、排水性に長けたまったく新しいデザインのパターンを採用。従来品と比べて操縦性、乗り心地、安定性の評価が大幅にアップした (当社テストライダー比較)。爽快な操縦性と良好な乗り心地には、確かな違いが感じられるはずだ。

装着可能な主要車種

●HONDA : FORZA Si, FORZA Z, PCX HYBRID, PCX e:HEV, GROM, Dio110, Ape50/100, SILVER WING 400/600, FUSION, モンキー125

●YAMAHA : GRAND MAJESTY 400, MAJESTY, XMAX, TRICITY 300, TRICITY, CYGNUS X SR, CYGNUS GRYPHUS, MAXAM, GRAND AXIS, MAJESTY S, NMAX

●SUZUKI : SKYWAVE, Gemma, BURGMAN, BURGMAN STREET 125EX, Address110

●KAWASAKI : Z125 PRO, KSR110

	iRC No.	タイヤサイズ	タイプ	外径 (mm)	トレッド幅 (mm)	標準リム幅 (inch)	許容リム幅 (inch)
FRONT	329585	90/90-12 44J	TL	464	91	2.15	1.85-2.50
	129896	110/70-12 47L	TL	465	109	3.00	2.50-3.50
	329573	110/100-12 67J	TL	526	114	2.50	2.50
	329587	120/80-12 65J	TL	499	122	2.50	1.85-2.75
	321664	110/70-13 M/C 48P	TL	488	109	3.00	2.50-3.50
	329565	110/90-13 M/C 55P	TL	528	108	2.50	2.15-3.00
	329574	120/70-13 M/C 53P	TL	498	121	3.50	2.75-3.50
	129879	80/90-14 M/C 40P	TL	505	80	1.85	1.85-2.15
	129883	90/80-14 M/C 43P	TL	500	89	2.15	1.85-2.50
	129889	90/90-14 M/C 46P	TL	520	89	2.15	1.85-2.50
	329557	100/80-14 M/C 48P	TL	519	101	2.50	2.15-2.75
	329575	110/70-14 M/C 50P	TL	511	111	3.00	2.50-3.50
	321673	120/70-14 M/C 55P	TL	526	119	3.50	2.75-3.50
	329567	120/80-14 M/C 58S	TL	548	118	2.75	2.50-3.00
	329559	120/70-15 M/C 56P	TL	553	121	3.50	2.75-3.50
	329568	120/90-10 66J	TL	468	121	2.75	2.75-3.50
	329569	130/70-12 62L	TL	490	127	3.50	3.00-4.00
	329588	130/80-12 69J	TL	513	134	3.00	2.50-3.50
REAR	329571	140/70-12 65L	TL	506	142	4.00	3.50-4.50
	329570	130/70-13 M/C 63P	TL	518	127	3.50	3.00-4.00
	321697	140/70-13 M/C 61P	TL	532	145	4.00	3.50-4.50
	329572	150/70-13 M/C 64S	TL	537	147	4.00	3.50-4.50
	129890	90/90-14 M/C 46P	TL	522	89	2.15	1.85-2.50
	129895	100/90-14 M/C 51P	TL	535	100	2.50	2.15-2.75
	329558	120/70-14 M/C 55P	TL	523	120	3.50	2.75-3.50
	329560	140/70-14 M/C 62P	TL	553	142	4.00	3.50-4.50
	329586	100/80-12 56J	TL	470	103	2.75	2.50-3.50
	129891	100/90-12 59J	TL	489	100	2.50	2.15-2.75
FRONT / REAR	329564	110/90-12 64L	TL	505	108	2.50	2.15-3.00
	329566	120/70-12 51L	TL	474	121	3.50	2.75-3.50
	321676	120/80-12 55J	TL	498	120	2.75	2.50-3.50

SCOOTER



REAR FRONT

GP-212



シティーアドベンチャー「ホンダ ADV150」専用に開発した、ブロックパターンのチュープレスタイヤ。アドベンチャースタイルにふさわしい、未舗装路での走行も考慮したオールラウンドタイヤとして登場。

●HONDA : ADV160 純正装着

	iRC No.	タイヤサイズ	タイプ	外径 (mm)	トレッド幅 (mm)	標準リム幅 (inch)	許容リム幅 (inch)
FRONT	321688	110/80-14 M/C 53P	TL	535	107	2.50	2.15-3.00
REAR	321689	130/70-13 M/C 57P	TL	512	126	3.50	3.00-4.00

MB90 TUKTUK



豊富なグルーブが高いウェット性能を発揮。50ccスクーターの幅広い車種に対応するサイズラインナップ。

RECOMMEND

» 普段のお買い物に使用されている方

» 比較的距離の短い通勤 / 通学で使用されている方

装着可能な主要車種

●HONDA : TACT, TODAY, Dio, GIORNO, Dunk

●YAMAHA : JOG, Vino

●SUZUKI : Let's 4/5, Address V50

	iRC No.	タイヤサイズ	タイプ	外径 (mm)	トレッド幅 (mm)	標準リム幅 (inch)	許容リム幅 (inch)
FRONT / REAR	129833	3.00-10 42J	TL	418	87	2.5	1.85-2.50
	12199P	3.50-10 51J	TL	437	95	2.5	2.5
	129598	80/90-10 44J	TL	399	82	2.15	1.85-2.15
	121093	80/100-10 46J	TL	414	81	1.85	1.85-2.15
	129617	90/90-10 50J	TL	415	92	2.15	2.15-2.50
	121230	100/90-10 56J	TL	430	98	2.5	2.15-2.75

URBANMASTER

MB520



普段の移動手段としてスクーターに乗る人のニーズに過不足なく応える、90~125ccクラスの中ドラスクーターに最適なモデル。

RECOMMEND

» 耐摩耗性を求める方

» 長距離の通勤 / 通学で使用されている方

●HONDA : LEAD125 純正装着

	iRC No.	タイヤサイズ	タイプ	外径 (mm)	トレッド幅 (mm)	標準リム幅 (inch)	許容リム幅 (inch)
FRONT / REAR	329576	3.00-10 42J	TL	415	86	2.50	1.85-2.50
	329577	3.50-10 51J	TL	438	95	2.50	2.50
	329578	80/90-10 44J	TL	401	80	2.15	1.85-2.15
	329582	80/100-10 46J	TL	417	84	1.85	1.85-2.15
	329579	90/90-10 50J	TL	418	90	2.15	2.15-2.50
	329581	100/90-10 56J	TL	437	101	2.50	2.15-2.75
	329580	90/90-12 44J	TL	463	89	2.15	1.85-2.50



製品情報はこちら

SCOOTER



MB58

	iRC No.	タイヤサイズ	タイプ
FRONT	121132	90/90-12 44J	TL



MB57

	iRC No.	タイヤサイズ	タイプ
REAR	122411	110/90-10 61J	TL



MB68

	iRC No.	タイヤサイズ	タイプ
FRONT	122461	100/80-12 56J	TL
REAR	122394	110/70-12 47L	TL



MB48



MB47

	iRC No.	タイヤサイズ	タイプ
FRONT	122032	90/100-10 53J	TL
	122495	100/90-12 59J	TL
REAR	122033	90/100-10 53J	TL
	122404※1	110/80-10 58J	TL

※1 商品コード変更。



MB65

	iRC No.	タイヤサイズ	タイプ
FRONT / REAR	129615	90/90-10 50J	TL



MB38

	iRC No.	タイヤサイズ	タイプ
FRONT / REAR	129802	3.00-8 2PR	WT
	129732	2.75-10 2PR	WT
	129831	3.00-10 2PR	WT



MB52

	iRC No.	タイヤサイズ	タイプ
FRONT / REAR	121076	70/100-8 28J	WT



MB10

	iRC No.	タイヤサイズ	タイプ
FRONT / REAR	121881	3.50-6 2PR	WT



MB3

	iRC No.	タイヤサイズ	タイプ
FRONT / REAR	12199N	3.50-10 4PR	WT

MINI BIKE SPORT



S99



17インチ向けのグリップ性能に優れたタイヤが登場。小排気量レースが盛んなタイで開発。優れたコントロールレスポンスを誇る。

RECOMMEND

» ドライグリップ重視で、一般公道からサーキット走行まで楽しみたい方

	iRC No.	タイヤサイズ	タイプ	外径 (mm)	トレッド幅 (mm)	標準リム幅 (inch)	許容リム幅 (inch)
FRONT	107591	70/90-17 M/C 38S	TL	559	69	1.60	1.40-1.85
FRONT / REAR	107590	80/90-17 M/C 44S	TL	580	79	1.85	1.60-2.15



MBR-740 DIX RR

ディックスダブルアール



10インチ、ミニバイクレース用ハイグリップタイヤ。

RECOMMEND

» ミニバイクレースに参戦される方
» 一般公道からサーキット走行まで楽しみたい方

	iRC No.	タイヤサイズ	タイプ	外径 (mm)	トレッド幅 (mm)	標準リム幅 (inch)	許容リム幅 (inch)
FRONT / REAR	121114	90/90-10 50J	TL	418	90	2.15	2.15-2.50



製品情報はこちら

STANDARD



NF30S

※1 ●HONDA
Super Cub PRO (50/110)
CROSS CUB 50 純正装着
※2 Super Cub 110 PRO
(22～) 純正装着

	iRC No.	タイヤサイズ	タイプ	
FRONT	129862	70/100-14 M/C 37P	WT	※1
	129897	70/100-14 M/C 37P	TL	※2



NR35

※3 ●HONDA
Super Cub PRO (50/110)
CROSS CUB 50 純正装着
※4 Super Cub 110 PRO
(22～) 純正装着

	iRC No.	タイヤサイズ	タイプ	
REAR	121318	2.75-14 35P	WT	
	129881	80/100-14 M/C 49P	WT	※3
	129898	80/100-14 M/C 49P	TL	※4



NF30

	iRC No.	タイヤサイズ	タイプ	
FRONT	121317	2.50-14 32L	WT	



NF1

	iRC No.	タイヤサイズ	タイプ	
FRONT	12144T	2.75-14 4PR	WT	
	32144L	2.75-14 35P	TL	※5

※5 在庫限り廃止



NF63B

※6 ●HONDA
Super Cub C125
Super Cub 110 純正装着

	iRC No.	タイヤサイズ	タイプ	
FRONT	101251	60/100-17 M/C 33P	WT	
	10148K	70/90-17 M/C 38P	WT	
	329554	70/90-17 M/C 38P	TL	※6



NF3

	iRC No.	タイヤサイズ	タイプ	
FRONT	329031	2.25-17 4PR	WT	



NF6

	iRC No.	タイヤサイズ	タイプ	
FRONT	329107	2.50-17 4PR	WT	



NR6

	iRC No.	タイヤサイズ	タイプ	
REAR	12144V	2.75-14 4PR	WT	
	12144W	2.75-14 6PR	WT	
	32144M	2.75-14 41P	TL	※7
	329032	2.25-17 4PR	WT	
	329108	2.50-17 4PR	WT	
	10132B	2.50-17 6PR	WT	

※7 在庫限り廃止



NF64

	iRC No.	タイヤサイズ	タイプ	
FRONT	129858	70/90-14 M/C 34P	WT	



NF65

	iRC No.	タイヤサイズ	タイプ	
FRONT	129874	80/90-14 M/C 40P	TL	



NR79

	iRC No.	タイヤサイズ	タイプ	
REAR	129873	80/90-14 M/C 40P	WT	
	129875	80/90-14 M/C 40P	TL	



製品情報はこちら

STANDARD

多くの国内メーカーモデルに装着できる充実のラインナップ



NR94

●HONDA
Super Cub C125 純正装着

	iRC No.	タイヤサイズ	タイプ	
REAR	329555	80/90-17 M/C 44P	TL	
	329584	80/90-17 M/C 50P	TL	



NR78Y

※1 ●HONDA
Super Cub 110 純正装着

	iRC No.	タイヤサイズ	タイプ	
REAR	101252	60/100-17 M/C 33P	WT	
	107579	80/90-17 M/C 44P	WT	
	129414	80/90-17 M/C 50P	TL	※1



NF20

	iRC No.	タイヤサイズ	タイプ	
FRONT	301431	2.75-18 4PR	WT	※2

※2 在庫限り廃止



NR21

	iRC No.	タイヤサイズ	タイプ	
REAR	129230	2.75-17 4PR	WT	



耐摩耗性
200%UP
(当社比)

NR74

	iRC No.	タイヤサイズ	タイプ	
REAR	10132W	2.50-17 38L	WT	
	10132X	2.50-17 43L	WT	



PZ-30

	iRC No.	タイヤサイズ	タイプ	
FRONT	12199M	3.50-10 41J	WT	
	122030	90/100-10 53J	TL	
	122350	4.00-12 65J	WT	
	122498	100/100-12 62J	TL	
REAR	125602	130/90-6 53J	WT	
	122520	130/70-8 42L	TL	

●HONDA : GYRO X、GYRO CANOPY('08～) 純正装着



PZ-35



NF33

	iRC No.	タイヤサイズ	タイプ	
FRONT	108401	90/80-17 M/C 46P	TL	
REAR	109411	100/80-17 M/C 52P	TL	



NR39



製品情報はこちら

SNOW



雪道での安全な走りを支える、信頼のスノータイヤシリーズ

NEW
SNOW

雪上性能を重視される方におすすめ！

ニュースノータイヤの特徴

SIPE / サイプ

タイヤトレッド面に入れた微細なサイプが、氷を引っかく"エッジ効果"を発揮。

PATTERN / パターン

加速&制動時に、ブロックエッジが効率的に作用するパターン配置。

COMPOUND / コンパウンド

従来のスノータイヤよりも、さらに雪道に適したコンパクトを採用。



サイプ入り

SN12

RECOMMEND

- » 圧雪路面での性能を重視される方
- » 冬場に業務で使用される方

	IRC No.	タイヤサイズ	タイプ
FRONT	101861	70/100-14 M/C 37P	WT
REAR	101860	80/100-14 M/C 49P	WT
FRONT / REAR	101851	3.00-10 42J	TL
	101852	2.75-14 35P	WT
	101854	2.75-14 41P	WT
	101859	2.25-17 33L	WT
	101858	2.50-17 38L	WT



サイプ入り

SN26

RECOMMEND

- » 圧雪路面での性能を重視される方
- » 冬場に業務で使用される方

適応車種

- HONDA : PCX、Dio110
- YAMAHA : TRICITY125/155

	IRC No.	タイヤサイズ	タイプ
FRONT	129899	70/100-14 M/C 37P	TL
	129884	90/80-14 M/C 49P	TL
	129416	70/90-17 M/C 38P	TL
REAR	122510	110/90-12 64L	TL
	122547	130/70-13 M/C 63P	TL
	129900	80/100-14 M/C 49P	TL
FRONT / REAR	129417	80/90-17 M/C 50P	TL



サイプ無し

SN1

RECOMMEND

- » 積雪が少ない地域でご使用の方
- » 耐摩耗性を重視される方(深溝)

	IRC No.	タイヤサイズ	タイプ
FRONT / REAR	101855	3.50-10 4PR(51J)	WT
	101856	3.00-12 4PR(47J)	WT



サイプ入り

SN22/SN22S

RECOMMEND

- » 圧雪路面での性能を重視される方
- » 冬場に業務で使用される方

適応車種

- HONDA : GYRO、BENLY
- YAMAHA : GEAR

	IRC No.	タイヤサイズ	タイプ
FRONT / REAR	101862	90/100-10 53J	TL
FRONT	101853	90/90-12 44J	TL
	101869	100/100-12 63J	TL
	101863	130/70-8 48L	TL
REAR	101870	110/80-10 58J	TL
	101857	110/90-10 62J	TL

ECO



ヤマハ電動バイク EC-03 純正装着

ECOTA[®]

MB-80

ECOTA[®]

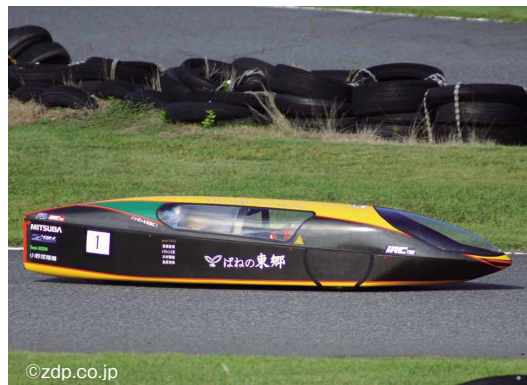
<ECOTA(エコタ)>は、低燃費社会の実現へ向けてIRCが提案するエコタイヤ。ソーラーカー専用タイヤへの取り組みなどで培ってきた技術をもとに開発され、低い転がり抵抗と長寿命を実現している。※ECOTAは井上ゴム工業(株)の登録商標です



コンパウンドをゼロから見直し、転がり抵抗を抑えた低燃費モデル。旧製品をブラッシュアップすることで、より環境に優しいタイヤへと生まれ変わった。

	IRC No.	タイヤサイズ	タイプ
FRONT / REAR	121052	60/100-12 36J	WT

未来の乗り物へつながる専用タイヤ



EC-R 公道走行不可

トレッドからサイドウォールにいたるまで、徹底的に軽量化を追求したエコランカー専用タイヤ。トレッドコンパウンドもエコランカー専用設計になっており、低転がり抵抗とハイグリップを実現している。

iRC NO. (旧コード)	サイズ	ビード	空気圧 kPa	空気圧 (kgf/cm ²)	空気圧 (PSI)	重量(g)
190856(194009)	14 × 2.10	スチール	500	5.0	75	155
190857(194010)	20 × 1.75	スチール	500	5.0	75	210

モーターサイクルタイヤ用チューブ一覧

インチ	iRC No.	サイズ	バルブ
6	25921B	3.50-6	JS244A
	22280B	130/90-6 5.4-6	TR87
	25922B	2.50-8	TR87(S)
8	25924B	3.00-8 70/100-8	TR87(S)
	25926B	3.50/4.00-8 オフセット	JS244A
	25991B	3.50/4.00-8	TR13
10	25933B	2.50/2.75-10	TR4
	25917B	2.50/2.75-10	JS244A
	25929B	3.00-10 80/90-10	TR87(S)
12	25930B	3.00-10 80/90-10	TR4
	25931B	3.00-10 80/90-10	JS244A
	25935B	3.50/4.00-10	TR4
14	25936B	3.50/4.00-10	TR87(S)
	25937B	3.50/4.00-10	JS244A
	25997B	60/100-12	TR13M
16	25938B	2.75-12	TR4
	25939B	3.00-12	TR4
	25940B	4.00-12 オフセット	TR87(S)
18	25898B	80/100-14	TR4
	25918B	2.25-14 70/90-14	TR4
	25919B	2.50-14 70/100-14 80/90-14	TR4
20	25942B	2.75-14	TR4
	25943B	3.00/3.60-14	TR4
	25944B	3.25/3.50/4.10-14 110/90-14 110/80-14 90/100-14	TR4
22	25971B	2.50/2.75-15	TR4
	25947B	130/90-15 140/80-15	TR4
	25945B	140/90-15 150/80-15 150/90-15	TR4
24	25946B	140/90-15 150/90-15 150/80-15	PV78
	25982B	170/80-15	PV78
	25985B	2.00-16	TR4S
26	25976B	2.50-16	TR4
	25978B	2.75/3.00-16 80/100-16 90/90-16 90/100-16M	TR4
	25951B	3.25/3.50-16	TR4
28	25952B	4.00/4.60-16 120/90-16	TR4
	25953B	5.00/5.10-16 オフセット	TR15※
	25954B	5.10-16 130/90-16	TR4
30	25974B	5.10-16 130/90-16	PV78

※装着する方向に注意してください。

耐パンク性能を大幅アップ
HEAVY TUBE

iRC No.	サイズ	バルブ
459091	2.75/3.00-21M 80/100-21M 90/100-21M 100/80-21M 90/90-21M	TR4
	3.00/3.50-16M 90/100-16M	TR4
	3.50/4.10-18M 100/100-18M 120/80-18M	TR4
459201	4.00/4.50-18M 4.60/5.10-18M 110/100-18M 120/90-18M 130/80-18M 140/80-18M	TR4
	100/90-19M 110/80-19M	TR4
	110/90-19M 120/90-19M 120/80-19M	TR4

インチ	iRC No.	サイズ	バルブ
17	25955B	2.25/2.50-17 60/100-17 70/90-17	TR4
	25956B	2.50-17 70/100-17 80/90-17	TR4
	25957B	2.75/3.00-17 90/90-17	TR4
19	25899B	110/70-17 100/80-17 110/80-17	TR4
	25958B	3.25/3.50-17 100/90-17 100/100-17 110/90-17 130/70-17	TR4
	25959B	4.00/4.50-17 4.60/5.10-17 110/100-17 130/80-17	TR4
21	25977B	2.50-18 70/100-18	TR4
	25961B	2.75/3.00/3.60-18 80/100-18 90/90-18	TR4
	25962B	3.25/3.50/3.75-18 4.10-18 100/90-18 100/100-18	TR4
23	25964B	4.00/4.50-18 4.60/5.10-18 110/90-18 110/100-18 120/80-18 120/90-18	TR4
	25965B	2.50-19 70/100-19	TR4
	25966B	2.75/3.00/3.60-19 90/90-19 80/100-19	TR4
25	25967B	3.25/3.50/4.10-19 100/90-19	TR4
	25973B	4.00/4.50-19 110/90-19	TR4
	25968B	2.50-21	TR4
27	25969B	2.75/3.00-21 80/100-21 90/80-21 90/90-21 100/80-21	TR4

リムテープ	iRC No.	サイズ(幅・リム径)
12	519271	22-12
14	519272	22-14
15	519393	32-15
	519399	44-15
16	519264	17-16
	519273	22-16
	519368	25-16
	519394	32-16
17	519265	17-17
	519274	22-17
	519369	25-17
18	519268	17-18
	519275	22-18
	519370	25-18
19	519269	17-19
	519276	22-19
	519371	25-19
21	519277	22-21

チューブレスバルブ	iRC No.	サイズ
	989890	TR412
	989893	PVR70



JS244A



PV78



TR87 / TR87(S)



TR13



TR15



TR4



A ライトストレッチジャケット

iRC No.	サイズ	材質	価格(税込)
991142	M	表地:ポリエステル100%デュスポダイヤ ドビー	¥4,950
991143	L		
991144	XL	脇・襟表:ポリエステル100%メッシュ	

B キャップ フラットバイザーメッシュタイプ

iRC No.	サイズ	材質	価格(税込)
991029	フリー	ポリエステル100%	¥3,850

C キャップ ハニカムエアタイプ

iRC No.	サイズ	材質	価格(税込)
991030	フリー	ポリエステル100%	¥3,850

D バスタオル

iRC No.	サイズ	材質	価格(税込)
991132	60×120cm	コットン100%	¥3,850

E フェイスタオル

iRC No.	サイズ	材質	価格(税込)
991133	33×81cm	コットン100%	¥1,650

F ドライTシャツ

iRC No.	サイズ	材質	価格(税込)
991157	S	ポリエステル100%	¥3,300
991129	M		
991130	L		
991131	XL		

G ログステッカー 大・中・小・極小

iRC No.	サイズ	材質	価格(税込)
—	45×150mm	ポリエステル	¥770
	35×120mm		¥550
	25×85mm		¥330
	17×60mm		¥110

H コーステープ(100mm幅×500m)

iRC No.	カラー	材質	価格(税込)
991139	白×赤	ポリエチレン	¥6,600
991140	白×黒		

I レーシングアンブレラ

iRC No.	サイズ	材質	価格(税込)
991149	長さ93cm	カバー:ポリエステル シャフト:グラス ファイバー ハンドル:プラスチック	¥2,970

J サコッシュ

iRC No.	サイズ	材質	価格(税込)
991167	390×260× マチ100mm	ポリエステル	¥1,100

車 名	排気量	年式	標準装着タイヤサイズ				構造	IRC推奨パターン	
			FRONT		REAR			FRONT	REAR
■HONDA / ON ROAD									
F6C	1800	14～	130/60R19 M/C	61H	180/55R17 M/C	73H	TL	—	RMC810
VTX	1800	01～	130/70R18 M/C	63H	180/70R16 M/C	77H	TL	—	—
ワルキューレレーン	1800	05～	150/60R18 M/C	67V	180/55R17 M/C	73V	TL	—	—
GOLD WING GL1800 / F6B	1800	13～	130/70R18 M/C	63H	180/60R16 M/C	74H	TL	—	—
GOLD WING GL1800	1800	02～	130/70R18 M/C	63H	180/60R16 M/C	74H	TL	—	—
GL0D WING / TOUR / TOUR DCT	1800	18～	130/70R18 M/C	63H	200/55R16 M/C	77H	TL	—	—
GOLD WING GL1500&SE	1500	00～	130/70-18 M/C	63H	160/80-16 M/C	80H	TL	—	—
ワルキューレ / ツアラー	1500	96～	150/80R17 M/C	72H	180/70R16 M/C	77H	TL	—	—
CTX1300	1300	14～	130/70R18 M/C	63V	200/50R17 M/C	75V	TL	—	—
VT1300CX	1300	10～	90/90-21 M/C	54H	200/50R15 M/C	76H	TL	—	—
VT1300CR	1300	10～	140/80-17 M/C	69H	170/80-15 M/C	77H	TL	—	—
VT1300CS	1300	10～	90/90-21 M/C	54H	170/80-15 M/C	77H	TL	—	—
CB1300スーパーツーリング / ABS	1300	09～	120/70ZR17 M/C	(58W)	180/55ZR17 M/C	(73W)	TL	RMC810	RMC810
CB1300スーパーフォア / スーパーボルドール	1300	03～	120/70ZR17 M/C	(58W)	180/55ZR17 M/C	(73W)	TL	RMC810	RMC810
CB1300スーパーフォア	1300	98～	130/70ZR17 M/C	(62W)	190/60ZR17 M/C	(78W)	TL	—	—
STX1300バンヨロピアン	1300	02～	120/70ZR18 M/C	(59W)	170/60ZR17 M/C	(72W)	TL	RMC810	—
X4	1300	97～	120/70ZR18 M/C	(59W)	190/60ZR17 M/C	(78W)	TL	RMC810	—
VFR1200X / DCT	1200	14～	110/80R19 M/C	59V	150/70R17 M/C	69V	TL	—	—
VFR1200F / DCT	1200	10～	120/70ZR17 M/C	(58W)	190/55ZR17 M/C	(75W)	TL	RMC810	RMC810
HAWK11	1100	22～	120/70ZR17 M/C	(58W)	180/55ZR17 M/C	(73W)	TL	RMC810	RMC810
NT1100	1100	22～	120/70ZR17 M/C	(58W)	180/55ZR17 M/C	(73W)	TL	RMC810	RMC810
レブル1100 / T / S Edition	1100	21～	130/70B18 M/C	63H	180/65B16 M/C	81H	TL	—	—
CB1100RS	1100	14～	120/70R17 M/C	(58W)	180/55R17 M/C	(73W)	TL	RMC810	RMC810
CB1100EX / CB1100	1100	18～	110/80R18 M/C	58V	140/70R18 M/C	67V	TL	—	—
CB1100 TYPE1 / II	1100	10～	110/80R18 M/C	58V	140/70R18 M/C	67V	TL	—	—
CBR1100XX	1100	96～	120/70ZR17 M/C	(58W)	180/55ZR17 M/C	(73W)	TL	RMC810	RMC810
X11	1100	00～	120/70ZR17 M/C	(58W)	180/55ZR17 M/C	(73W)	TL	RMC810	RMC810
VT1100C SHADOW	1100	87～	110/90-19 M/C	62H	170/80-15 M/C	77H	TL	—	—
VT1100C2 SHADOW ACE	1000	95～	120/90-18 M/C	65H	170/80-15 M/C	77H	TL	—	—
CB1000F / SE	1000	25～	120/70ZR17 M/C	(58W)	180/55ZR17 M/C	(73W)	TL	RMC810	RMC810
CB1000R	1000	18～	120/70ZR17 M/C	(58W)	190/55ZR17 M/C	(75W)	TL	RMC810	—
CB1000スーパーフォア(T2)	1000	92～	120/70R18 M/C	59V	170/60R18 M/C	73V	TL	—	—
CB1000 ホーネット / ホーネットSP	1000	24～	120/70ZR17 M/C	(58W)	180/55ZR17 M/C	(73W)	TL	RMC810	RMC810
CBF1000	1000	07～	120/70ZR17 M/C	(58W)	160/60ZR17 M/C	(69W)	TL	RMC810	RMC810
CBR1000F	1000	93～	120/70R17 M/C	58V	170/60R17 M/C	72V	TL	—	—
CBR1000RR / SP / SP2	1000	04～	120/70ZR17 M/C	(58W)	190/50ZR17 M/C	(73W)	TL	RMC810	RMC810
CBR1000RR-R	1000	20～	120/70ZR17 M/C	(58W)	200/55ZR17 M/C	(78W)	TL	RMC810	—
VTR1000F	1000	97～	120/70ZR17 M/C	(58W)	180/55ZR17 M/C	(73W)	TL	RMC810	RMC810
VTR1000 SP-1 / SP2	1000	00～	120/70ZR17 M/C	(58W)	190/50ZR17 M/C	(73W)	TL	RMC810	RMC810
CBR954RR	954	02～	120/70ZR17 M/C	(58W)	190/50ZR17 M/C	(73W)	TL	RMC810	RMC810
CB900ホーネット	900	00～	120/70ZR17 M/C	(58W)	180/55ZR17 M/C	(73W)	TL	RMC810	RMC810
CBR900RR	900	90～	130/70ZR16 M/C	(61W)	180/55ZR17 M/C	(73W)	TL	—	RMC810
CBR900RR / ファイアーブレード	900	00～	120/70ZR17 M/C	(58W)	190/50ZR17 M/C	(73W)	TL	RMC810	RMC810
VFR800X	800	14～	120/70R17 M/C	58V	180/55R17 M/C	73V	TL	RMC810	RMC810
VFR800F	800	14～	120/70ZR17 M/C	(58W)	180/55ZR17 M/C	(73W)	TL	RMC810	RMC810
VFR / ABS	800	98～	120/70ZR17 M/C	(58W)	180/55ZR17 M/C	(73W)	TL	RMC810	RMC810
XL750 TRANSALP	750	23～	90/90-21 M/C	54H	150/70R18 M/C	70H	TL	—	—
X-ADV	750	17～	120/70R17 M/C	58H	160/60R15 M/C	67H	TL	—	—
NC750S / X / インテグラ / DCT / L	750	14～	120/70ZR17 M/C	(58W)	160/60ZR17 M/C	(69W)	TL	RMC810	RMC810
NR	750	92～	130/70ZR16 M/C	(61W)	180/55ZR17 M/C	(73W)	TL	—	RMC810
RVF750 / RC45	750	94～	130/70ZR16 M/C	(61W)	190/50ZR17 M/C	(73W)	TL	—	RMC810
CBR750Fスーパーエアロ	750	87～	110/80-17 M/C	57H	140/70-18 M/C	67H	TL	RX-02	RX-02
CB750	750	01～	120/70ZR17 M/C	(58W)	150/70ZR17 M/C	(69W)	TL	RMC810	—
CB750	750	92～	120/70R17 M/C	58V	150/70R17 M/C	69V	TL	—	—
CB750フォア(KO～K6)	750	69～	3.25-19	54H	4.00-18	64H	WT	GS-11	GS-11
CB750 ホーネット	750	25～	120/70ZR17 M/C	(58W)	160/60ZR17 M/C	(69W)	TL	RMC810	RMC810
VT750S	750	10～	100/90-19 M/C	57H	150/80B16 M/C	71H	WT	—	—
シャドウファントム750	750	10～	120/90-17 M/C	64S	160/80-15 M/C	74S	TL	—	—
シャドウ750	750	04～	120/90-17 M/C	64S	160/80-15 M/C	74S	TL	—	—
シャドウ750	750	97～	120/90-17 M/C	64S	170/80-15 M/C	77S	WT	—	—
シャドウスラッシャー750	750	00～	110/80-19 M/C	59S	160/80-15 M/C	74S	WT	—	—
ナイトホーク	750	91～	110/80-18 M/C	58H	140/70-17 M/C	66H	TL	—	RX-02
マグナ	750	93～	120/80-17 M/C	61V	150/80-15 M/C	70V	TL	—	—
V45マグナ	750	87～	100/90-19 M/C	57H	150/80-15 M/C	70H	TL	—	—
VFR750FL	750	90～	120/70R17 M/C	58H	170/60R17 M/C	72H	TL	RMC810	—
VFR750R(RC30)	750	87～	120/70-17 M/C	58H	170/60R18 M/C	73H	TL	RX-02	—
VFR750F	750	86～	110/90-16 M/C	59H	130/80-18 M/C	66H	TL	—	—
NM4-01 / 02	745	14～	120/70ZR18 M/C	(59W)	200/50ZR17 M/C	(75W)	TL	—	—
NC700X	700	12～	120/70ZR17 M/C	(58W)	160/60ZR17 M/C	(69W)	TL	RMC810	RMC810
NC700S	700	12～	120/70ZR17 M/C	(58W)	160/60ZR17 M/C	(69W)	TL	RMC810	RMC810
CTX700 / N / インテグラ	669	13～	120/70ZR17 M/C	(58W)	160/60ZR17 M/C	(69W)	TL	RMC810	RMC810

青色太字：純正装着

車 名	排気量	年式	標準装着タイヤサイズ				構造	IRC推奨パターン	
			FRONT		REAR			FRONT	REAR
DN-01	680	08～	130/70ZR17 M/C	(62W)	190/50ZR17 M/C	(73W)	TL	—	RMC810
BROS PRODUCT-1	650	88～	110/80-17 M/C	57H	150/70-17 M/C	69H	TL	RX-02	RX-02
CB650R / CBR650R	650	19～	120/70ZR17 M/C	(58W)	180/55ZR17 M/C	(73W)	TL	RMC810	RMC810
CBR650F / CB650F	650	14～	120/70ZR17 M/C	(58W)	180/55ZR17 M/C	(73W)	TL	RMC810	RMC810
CBR600F	600	92～	120/60ZR17 M/C	(55W)	160/60ZR17 M/C	(69W)	TL	RMC810	RMC810
CBR600F / F4i	600	98～	120/70ZR17 M/C	(58W)	180/55ZR17 M/C	(73W)	TL	RMC810	RMC810
CBR600RR	600	03～	120/70ZR17 M/C	(58W)	180/55ZR17 M/C	(73W)	TL	RMC810	RMC810
ホーネット600	600	98～	130/70ZR16 M/C	(61W)	180/55ZR17 M/C	(73W)	TL	—	RMC810
ホーネット600	600	00～	120/70ZR17 M/C	(58W)	180/55ZR17 M/C	(73W)	TL	RMC810	RMC810
STEED600	600	88～	100/90-19 M/C	57S	170/80-15 M/C	77S	WT	—	—
CL500	500	23～	110/80R19 M/C	59H	150/70R17 M/C	69H	TL	—	—
レブル500	500	17～	130/90-16 M/C	67H	150/80-16 M/C	71H	TL	GS-23	GS-23
400X	400	19～	110/80R19 M/C	59H	160/60R17 M/C	69H	TL	—	—
400X	400	13～	120/70ZR17 M/C	(58W)	160/60ZR17 M/C	(69W)	TL	RMC810	RMC810
シャドウ400(スペシャル)	400	97～	120/90-17 M/C	64S	170/80-15 M/C	77S	WT	—	—
シャドウクラシック	400	08～	120/90-17 M/C	64S	160/80-15 M/C	74S	WT	—	—
シャドウカスタム	400	08～	90/90-21 M/C	54S	160/80-15 M/C	74S	WT	—	—
シャドウスラッシャー	400	00～	110/80-19 M/C	59S	160/80-15 M/C	74S	WT	—	—
BROS PRODUCT-2	400	90～	120/70R17 M/C	58H	150/60R18 M/C	67H	TL	—	—
BROS PRODUCT-2	400	88～	110/80-17 M/C	57H	150/70-17 M/C	69H	TL	RX-02	RX-02
VT400S	400	10～	100/90-19 M/C	57H	150/80B16 M/C	71H	WT	—	—
CB400 FOUR	400	97～	110/80-18 M/C	58H	140/70-17 M/C	66H	WT	—	—
CB400SS	400	01～	100/90-19 M/C	57S	110/90-18 M/C	61S	WT	GS-19	GS-19
CB400 SUPER FOUR / スーパーボルドール	400	99～	120/60ZR17 M/C	(55W)	160/60ZR17 M/C	(69W)	TL	RMC810	RMC810
CB400 SUPER FOURバージョンR / S	400	92～	110/70-17 M/C	54H	140/70-17 M/C	66H	TL	RX-02	RX-02
CB-1 (Type II)	400	89～	110/70-17 M/C	54H	140/70-17 M/C	66H	TL	RX-02	RX-02
CB400フォア.I / II	400	74～	3.00-18	47S	3.50-18	4PR	WT	GS-11	GS-11
CBR400RR	400	90～	120/60R17 M/C	55H	150/60R17 M/C	66H	TL	RMC810	RMC810
CBR400RR	400	88～	120/60R17 M/C	55H	150/60R18 M/C	67H	TL	RMC810	—
CBR400R / CB400F	400	13～	120/70ZR17 M/C	(58W)	160/60ZR17 M/C	(69W)	TL	RMC810	RMC810
CBR400R	400	86～	100/80-17 M/C	52H	130/70-18 M/C	63H	TL	RX-02	GS-19
STEED VLS	400	98～	90/90-21 M/C	54S	170/80-15 M/C	77S	WT	—	—
STEED VSE	400	96～	100/90-19 M/C	57S	170/80-15 M/C	77S	WT/TL	—	—
STEED 400 (VLX・VLC)	400	88～	100/90-19 M/C	57S	170/80-15 M/C	77S	WT	—	—
RVF (400)	400	94～	120/60R17 M/C	55H	150/60R17 M/C	66H	TL	RMC810	RMC810
VFR400R	400	89～	120/60R17 M/C	55H	150/60R18 M/C	67H	TL	RMC810	—
VFR400Rロスマンズ Z / R	400	87～	100/90-16 M/C	54H	130/70-18 M/C	63H	TL	—	GS-19
VRXロードスター	400	95～	120/80-17 M/C	61S	140/80-17 M/C	69S	WT	—	—
NX400	400	24～	110/80R19 M/C	59H	160/60R17 M/C	69H	TL	—	RMC810
GB350 / GB350 C	350	21～	100/90-19 M/C	57H	130/70-18 M/C	63H	TL	GS-19	GS-19
GB350 S	350	21～	100/90-19 M/C	57H	150/70R17 M/C	69H	TL	GS-19	—
CL250	250	23～	110/80R19 M/C	59H	150/70R17 M/C	69H	TL	—	—
Vツイン マグナ & S	250	94～	120/80-17 M/C	61S	150/80-15 M/C	70S	TL	—	—
CBR250RR	250	17～	110/70R17 M/C	54H	140/70R17 M/C	66H	TL	RMC810	RMC810
CBR250R / ABS / F	250	11～	110/70-17 M/C	54S	140/70-17 M/C	66S	TL	RX-02	RX-02
CBR250R	250	88～	100/80-17 M/C	52H	140/70-17 M/C	66H	TL	RX-02	RX-02
CBR250R / F	250	87～	100/80-17 M/C	52H	130/70-17 M/C	62H	TL	RX-02	RX-02
CB250R	250	18～	110/70R17 M/C	54H	150/60R17 M/C	66H	TL	RMC810	RMC810
CB250F	250	14～	110/70-17 M/C	54S	140/70-17 M/C	66S	TL	RX-02	RX-02
GB250 クラブマン	250	88～	90/90-18 M/C	51S	110/90-18 M/C	61S	WT	GS-19	GS-19
JADE (S)	250	91～	100/80-17 M/C	52S	140/70-17 M/C	66S	TL	RX-02	RX-02
NIGHT HAWK 250	250	92～	90/100-18 M/C	54S	120/90-16 M/C	63S	TL	—	—
NSR250R SE / SP	250	90～	110/70R17 M/C	54H	150/60R17 M/C	66H	TL	RMC810	RMC810
NSR250R	250	89～	110/70R17 M/C	54H	150/60R18 M/C	67H	TL	RMC810	—
NSR250R	250	88～	110/70-17 M/C	54H	140/60R18 M/C	64H	TL	RX-02	—
NSR250R	250	86～	100/80-17 M/C	52H	130/70-18 M/C	63H	TL	RX-02	GS-19
レブル250 / E-Clutch / S Edition-Clutch	250	17～	130/90-16 M/C	67H	150/80-16 M/C	71H	TL	GS-23	GS-23
VTR / F	250	14～	110/70R17 M/C	54H	140/60R17 M/C	63H	TL	RMC810	—
VTR	250	05～	110/70-17 M/C	54H	140/70-17 M/C	66H	TL	RX-02	RX-02
VT250 SPADA	250	88～	100/80-17 M/C	52S	140/70-17 M/C	66S	TL	RX-02	RX-02
VT250F	250	87～	100/90-16 M/C	54S	120/80-17 M/C	61S	TL	—	RX-02
VTR250	250	98～	110/70-17 M/C	54H	140/70-17 M/C	66H	TL	RX-02	RX-02
VTZ250	250	87～	100/80-17 M/C	52S	120/80-17 M/C	61S	TL	RX-02	RX-02
XELVIS	250	91～	110/80-17 M/C	57S	130/80-17 M/C	65S	TL	RX-02	RX-02
ホーネット	250	95～	130/70ZR16 M/C	(61W)	180/55ZR17 M/C	(73W)	TL	—	RMC810
CB223S	223	08～	110/90-18 M/C	61H	130/80-18 M/C	66H	WT	—	—
CBR125R	125	13～	100/80-17 M/C	52P	130/70-17 M/C	62S	TL	RX-02	RX-02
CB125R	125	18～	110/70R17 M/C	54H	150/60R17 M/C	66H	TL	RMC810	RMC810
モンキー 125	125	18～	120/80-12	65J	130/80-12	69J	TL	TG/SCT-001	TG/MB61/SCT-001
グロム	125	13～	120/70-12	51L	130/70-12	56L	TL	SCT-001/GP22	SCT-001/GP22
Solo	50	03～	70/100-18 M/C	41L	70/100-18 M/C	41L	WT	—	—
ドリーム50 & SP	50	97～	2.50-18	45L	2.50-18	45L	WT	—	—

車 名	排気量	年式	標準装着タイヤサイズ				構造	IRC推奨パターン	
			FRONT	REAR				FRONT	REAR
マグナ50	50	95～	80/100-16 M/C	45L	4.50-12	2PR(61J)	WT	—	—
■HONDA / OFF ROAD									
CRF1100L Africa Twin	1100	20～	90/90-21 M/C	54H	150/70R18 M/C	70H	WT	—	—
CRF1100L Africa Twin Adventure Sports	1100	24～	110/80R19 M/C	59V	150/70R18 M/C	70H	TL	—	—
CRF1100L Africa Twin Adventure Sports	1100	20～	90/90-21 M/C	54H	150/70R18 M/C	70H	TL	—	—
CRF1000L AFRICA TWIN	1000	16～	90/90-21 M/C	54H	150/70R18 M/C	70H	WT	—	—
XL1000V バラデロ	1000	99～	110/80R19 M/C	59H	150/70R17 M/C	69H	TL	—	—
AFRICA TWIN	750	93～	90/90-21 M/C	54H	140/80R17 M/C	69H	WT	—	—
AFRICA TWIN	750	90～	90/90-21 M/C	54S	130/90-17 M/C	68S	WT	—	—
AFRICA TWIN	650	88～	90/90-21 M/C	54S	130/90-17 M/C	68S	WT	—	—
XL650V TRANSALP	650	00～	90/90-17 M/C	54S	120/90-17 M/C	64S	WT	—	—
FMX650	650	05～	120/70R17 M/C	58H	150/60R17 M/C	66H	TL	RMC810	RMC810
CRF450L	450	18～	80/100-21 M/C	51P	120/80-18 M/C	62P	WT	GP-21/210/410/610	GP-22/210/410/610
トランザルプ 400V	400	91～	90/90-21 M/C	54S	130/80-17 M/C	65S	WT	—	—
CL400	400	98～	90/100-19 M/C	55P	110/90-18 M/C	61P	WT	—	—
XR400 モタード	400	06～	110/70-17 M/C	54H	130/70-17 M/C	66H	WT	—	—
CRF250 RALLY	250	20～	80/100-21 M/C	51P	120/80-18 M/C	62P	WT	GP-21/210/410/610	GP-22/210/410/610
CRF250 RALLY	250	17～	3.00-21	51P	120/80-18 M/C	62P	WT	GP-21/210/410/610	GP-22/210/410/610
CRF250L	250	20～	80/100-21 M/C	51P	120/80-18 M/C	62P	WT	GP-21/210/410/610	GP-22/210/410/610
CRF250L	250	12～	3.00-21	51P	120/80-18 M/C	62P	WT	GP-21/210/410/610	GP-22/210/410/610
CRF250M	250	13～	110/70-17 M/C	54S	130/70-17 M/C	62S	WT	RX-01	RX-01
XR250 モタード	250	04～	110/70-17 M/C	54H	130/70-17 M/C	62H	WT	—	—
XR250 / XR250 BAJA	250	95～	3.00-21	51P	4.60-18	63P	WT	GP-21	GP-22
AX-1	250	88～	90/100-19 M/C	55P	120/90-16 M/C	63P	TL	—	—
CRM250R	250	91～	3.00-21	51P	4.60-18	63P	WT	GP-21/210/410/610	GP-22/210/410/610
FTR250	250	86～	100/90-19 M/C	57P	120/90-18 M/C	65P	WT	—	—
FTR223	223	00～	120/90-18 M/C	65P	120/90-18 M/C	65P	WT	—	—
TLR250R	250	86～	2.75-21	4PR	4.00-18	4PR	WT	TR-011 TOURIST	—
XL DEGREE	250	91～	2.75-21	45P	4.60-18	63P	WT	GP-21/210/410/610	GP-22/210/410/610
XLR250 BAJA	250	87～	3.00-21	4PR	4.60-18	4PR	WT	GP-21/210/410/610	GP-22/210/410/610
XLR250R	250	86～	3.00-21	4PR	4.60-18	4PR	WT	GP-21/210/410/610	GP-22/210/410/610
XLR250R	250	85～	3.00-21	4PR	4.60-17	4PR	WT	—	GP-1
XL230	230	02～	90/100-19 M/C	55P	110/90-18 M/C	61P	WT	—	—
XR230	230	06～	2.75-21	45P	120/80-18 M/C	62P	WT	GP-21/210/410/610	GP-22/210/410/610
XR230 モタード	230	08～	110/70-17 M/C	54H	130/70-17 M/C	62H	WT	—	—
SL230	230	97～	2.75-21	45P	120/80-18 M/C	62P	WT/TL	GP-21/210/410/610	GP-22/210/410/610
TLM220R	220	90～	2.75-21	4PR	4.00-18	4PR	WT	TR-011 TOURIST	—
XLR200R	200	93～	2.75-21	45P	4.10-18	59P	WT	GP-21/210/410/610	GP-22/210/410/610
XLR125R	125	93～	2.75-21	45P	4.10-18	59P	WT	GP-21/210/410/610	GP-22/210/410/610
NX125	125	88～	2.75-21	4PR	4.10-18	4PR	WT	GP-21/210/410/610	GP-22/210/410/610
CT125-ハンターカブ	125	20～	80/90-17 M/C	44P	80/90-17 M/C	44P	WT	GP-5/GP-22	GP-5/GP-22
クロスカブ110 Lite	110	25～	80/90-17 M/C	44P	80/90-17 M/C	44P	TL	GP-5/GP-22/S99	GP-5/S99/GP-22
クロスカブ110	110	22～	80/90-17 M/C	44P	80/90-17 M/C	44P	TL	GP-5/GP-22/S99	GP-5/S99/GP-22
クロスカブ110	110	18～	80/90-17 M/C	44P	80/90-17 M/C	44P	WT	GP-5/GP-22	GP-5/GP-22
クロスカブ50	50	18～	70/100-14 M/C	37P	80/100-14 M/C	49P	WT	NF30S	NR35
クロスカブ	110	13～	2.75-17	41P	2.75-17	41P	WT	FB3/3R	FB3/3R
CRM80	80	88～	70/100-17 M/C	40P	90/90-14 M/C	46P	WT	—	—
CRM50	50	88～	70/100-17 M/C	40P	90/90-14 M/C	46P	WT	—	—

■HONDA / BUSINESS									
CD250U	250	88～	3.00-17	4PR	3.25-17	6PR	WT	—	—
ベンリィCD125T	125	84～	3.00-17	4PR(45P)	3.00-17	4PR(45P)	WT	—	—
CB125T	125	98～	3.00-18	47P	3.25-18	52P	TL	—	—
スーパーカブ C125	125	18～	70/90-17 M/C	38P	80/90-17 M/C	44P	TL	NF63B/S99	NR94/S99/GP-22
スーパーカブ C125	125	21～	70/90-17 M/C	38P	80/90-17 M/C	50P	TL	NF63B/S99	NR94/GP-22
ベンリー110 / 110プロ	110	12～	90/90-12	44J	110/80-10	58J	WT	MB58/SCT-001	MB47
スーパーカブ110 Lite	110	25～	70/90-17 M/C	38P	80/90-17 M/C	50P	TL	NF63B/S99	NR94/GP-22
スーパーカブ110	110	22～	70/90-17 M/C	38P	80/90-17 M/C	50P	TL	NF63B/S99	NR94/GP-22
スーパーカブ110	110	12～	70/90-17 M/C	38P	80/90-17 M/C	44P	WT	NF63B	NR78Y/GP-22
スーパーカブ110	110	09～	2.25-17	33L	2.50-17	43L	WT	NF3	NR6
スーパーカブ110プロ-Lite	110	25～	70/100-14 M/C	37P	80/100-14 M/C	49P	TL	NF30S	NR35
スーパーカブ110プロ	110	22～	70/100-14 M/C	37P	80/100-14 M/C	49P	TL	NF30S	NR35
スーパーカブ110プロ	110	09～	70/100-14 M/C	37P	80/100-14 M/C	49P	WT	NF30S	NR35
スーパーカブ100	100	94～	2.25-17	4PR(33L)	2.50-17	6PR(43L)	WT	NF3	NR6
ベンリィCD90	90	84～	2.50-17	4PR(38L)	2.50-17	6PR(43L)	WT	NF6	NR6
スーパーカブ90デラックス / カスタム	90	86～	2.50-17	4PR(38L)	2.50-17	6PR(43L)	WT	NF6	NR6
スーパーカブ70デラックス / カスタム	70	86～	2.25-17	4PR(33L)	2.50-17	6PR(43L)	WT	NF3	NR6
ベンリィ e:1 / Iプロ / II / IIプロ	電動	20～	90/90-12	44J	110/90-10	61J	TL	MB58/SCT-001	MB57
ベンリィ / ベンリィプロ	50	15～	90/90-12	44J	110/90-10	58J	TL	MB58/SCT-001	MB57
ベンリィ / ベンリィプロ	50	12～	90/90-12	44J	110/80-10	58J	TL	MB58	MB47
ベンリィCD50	50	83～	2.25-17	4PR(33L)	2.50-17	4PR(38L)	WT	NF3	NR6

青色太字：純正装着

車 名	排気量	年式	標準装着タイヤサイズ				構造	IRC推奨パターン	
			FRONT	REAR				FRONT	REAR
ベンリィCL50	50	97～	2.75-17	41P	2.75-17	41P	WT	—	NR21
ベンリィ50S	50	96～	2.25-17	33L	2.50-17	43L	WT	NF3	NR6
スーパーカブ50	50	12～	60/100-17 M/C	33P	60/100-17 M/C	33P	WT	NF63B	NR78Y
スーパーカブ50プロ	50	12～	70/100-14 M/C	37P	80/100-14 M/C	49P	WT	NF30S	NR35
スーパーカブ50スタンダード / ビジネス	50	86～	2.25-17	4PR(33L)	2.25-17	4PR(33L)	WT	NF3	NR6
スーパーカブ50デラックス / カスタム	50	86～	2.25-17	4PR(33L)	2.25-17	4PR(33L)	WT	NF3	NR6
ブレスカブ50デラックス / スタンダード	50	88～	2.25-17	4PR(33L)	2.50-17	4PR(38L)	WT	NF3	NR74
リトルカブ	50	97～	2.50-14	32L	2.75-14	35L	WT	NF30	NR35

■HONDA / SCOOTER									
シルバーウィング600	600	01～	120/80-14 M/C	58S	150/70-13 M/C	64S	TL	SCT-001	SCT-001
シルバーウィング400	400	01～	120/80-14 M/C	58S	150/70-13 M/C	64S	TL	SCT-001	SCT-001
フェイス	250	09～	110/90-13 M/C	55P	140/70-13 M/C	61P	TL	SCT-001	SCT-001
フォルツァ	250	18～	120/70-15 M/C	56P	140/70-14 M/C	62P	TL	SCT-001	SCT-001
フォルツァSi	248	13～	120/70-14 M/C	55P	140/70-13 M/C	61P	TL	SCT-001	SCT-001
フォルツァZ	250	07～	110/90-13 M/C	55P	140/70-13 M/C	61P	TL	SCT-001	SCT-001
フォルツァS / T / ST / Z / X	250	00～	110/90-13 M/C	55P	130/70-12	56L	TL	SCT-001	SCT-001
PS250	250	04～	110/90-12	64L	130/70-12	56L	TL	SCT-001	SCT-001
フォーサイト250 / SE	250	97～	110/90-12	64J	130/70-12	56L	TL	SCT-001	SCT-001
フュージョンCN250	250	86～	4.00-12	4PR(65L)	120/90-10	65J	TL	—	SCT-001
フリーウェイ250	250	89～	110/90-10	61J	120/90-10	65J	TL	—	SCT-001
フリーウェイ250	250	86～	4.00-10	4PR	4.00-10	4PR	TL	—	—
PCX160	160	20～	110/70-14 M/C	50P	130/70-13 M/C	63P	TL	SCT-001	SCT-001
ADV160	160	23～	110/80-14 M/C	53P	130/70-13 M/C	57P	TL	GP212/GP-22	GP212/GP-22
ADV150	150	20～	110/80-14 M/C	53P	130/70-13 M/C	57P	TL	GP-212/GP-22	GP-212/GP-22
PCX150	150	12～	90/90-14 M/C	46P	100/90-14 M/C	51P	TL	SCT-001	SCT-001
PCX150	150	18～	100/80-14 M/C	48P	120/70-14 M/C	55P	TL	SCT-001	SCT-001
PCX125 / e:HEV	125	20～	110/70-14 M/C	50P	130/70-13 M/C	63P	TL	SCT-001	SCT-001
PCX / PCX HYBRID / PCX ELECTRIC	125	18～	100/80-14 M/C	48P	120/70-14 M/C	55P	TL	SCT-001	SCT-001
Sh mode	125	13～	80/90-16 M/C	43P	100/90-14 M/C	51P	TL	—	SCT-001
PCX	125	21～	110/70-14 M/C	50P	130/70-13 M/C	63P	TL	SCT-001	SCT-001
PCX	125	10～	90/90-14 M/C	46P	100/90-14 M/C	51P	TL	SCT-001	SCT-001
スぺーシー125	125	95～	90/100-10 M/C	53J	90/100-10 M/C	53J	TL	MB48	MB47
スぺーシー125	125	87～	3.50-10	4PR(51J)	3.50-10	4PR(51J)	TL	MB520	MB520
リード125	125	13～	90/90-12	44J	100/90-10	56J	TL	MB520/SCT-001	MB520
ダックス125	125	22～	120/70-12	51L	130/70-12	56L	TL	SCT-001	SCT-001
ズーマーX	110	13～	100/90-12	59J	110/90-12	64L	TL	SCT-001	SCT-001
Dio 110 Lite	110	25～	80/90-14 M/C	40P	90/90-14 M/C	46P	TL	SCT-001	SCT-001
Dio 110	110	11～	80/90-14 M/C	40P	90/90-14 M/C	46P	TL	SCT-001	SCT-001
リード110	110	08～	90/90-12	44J	100/90-10	56J	TL	MB520/SCT-001	MB520
リード110	100	05～	90/90-12	44J	100/90-10	56J	TL	MB520/SCT-001	MB520
リード90 / 100	90/100	88～	100/90-10	56J	100/90-10	56J	TL	MB48	MB47
XR100 / 50 MOTARD	100/50	06～	120/80-12	65J	120/80-12	65J	TL	SCT-001	—
エイブ50 / 100	50/100	01～	120/80-12	55J	120/80-12	55J	TL	SCT-001	SCT-001
キャビーナ50 / 90	50/90	94～	100/90-12	59J	110/80-10	58J	TL	MB48	MB47
ブロード50 / 90	50/90	95～	100/90-12	59J	110/80-10	58J	TL	MB48	MB47
NSR80	80	88～	100/90-12	59J	120/80-12	65J	TL	MBR-750 PRO	MBR-750 PRO
NSR50	50	95～	100/90-12	59J	120/80-12	65J	TL	MBR-750 PRO	MBR-750 PRO
Dunk	50	13～	90/90-10	50J	90/90-10	50J	TL	MB90/MB520	MB90/MB520
シャリー50	50	83～	3.50-10	2PR(41J)	3.50-10	2PR(41J)	TL	MB520	MB520
ディオ	50	13～	80/100-10	46J	80/100-10	46J	TL	MB90/MB520	MB90/MB520
ディオ	50	88～	3.00-10	4PR	3.00-10	4PR	WT	MB90	MB90
ディオSR	50	90～	3.00-10	4PR	3.00-10	4PR	TL	MB90	MB90
ディオ / デラックス	50	01～	90/90-10	50J	90/90-10	50J	TL	MB90	MB90
ディオ / スーパーディオ	50	88～	3.00-10	4PR(42J)	3.00-10	4PR(42J)	TL	MB90	MB90
スーパーディオSR / ZX	50	91～	3.00-10	4PR(42J)	3.00-10	4PR(42J)	TL	MB90	MB90
ディオフィット	50	97～	80/90-10	44J	80/90-10	44J	TL	MB90	MB90
ライブディオZX	50	94～	90/90-10	50J	90/90-10	50J	TL	MB90	MB90
ライブディオ / ライブディオSR	50	94～	3.00-10	4PR(42J)	3.00-10	4PR(42J)	TL	MB90	MB90
スマートディオ / Z4 / デラックス	50	04～	90/90-10	50J	90/90-10	50J	TL	MB90	MB90
ディオチェスタ	50	04～	80/100-10	46J	80/100-10	46J	TL	MB90/MB520	MB90/MB520
トビック(プロ / フレックス)	50	95～	90/90-12	44J	90/90-12	44J	TL	MB520/SCT-001	MB520
DJ-1R / RR	50	87～	80/90-10	34J	80/90-10	34J	WT	MB90	MB90
DJ-1L	50	86～	2.75-10	2PR	2.75-10	2PR	WT	MB38	MB38
DJ-1	50	85～	3.00-8	2PR	3.00-8	2PR	WT	MB38	MB38
G'	50	89～	80/90-10	34J	80/90-10	34J	WT	MB90	MB90
ダックス	50	95～	3.50-10	4PR(51J)	3.50-10	4PR(51J)	WT	MB90	MB90
ゴリラ	50	98～	3.50-8	35J	3.50-8	35J	WT	*TG	*TG
モンキーRT / R	50	88～	3.50-10	2PR	3.50-10	2PR	TL	MB90	MB90
モンキー / モンキーBAJA	50	91～	3.50-8	2PR(35J)	3.50-8	2PR(35J)	WT	TG	TG
ズーマー	50	01～	120/90-10	57J	130/90-10	61J	TL	MB99 DUAL	MB99 DUAL
ハル	50	89～	2.75-10	4PR(38J)	2.75-10	4PR(38J)	WT	MB38	MB38

車 名	排気量	年式	標準装着タイヤサイズ			構造	IRC推奨パターン		
			FRONT		REAR		FRONT	REAR	
メットインバル	50	88～	2.75-10	2PR	2.75-10	2PR	WT	MB38	MB38
バックスクラブ	50	88～	2.75-10	4PR	2.75-10	4PR	WT	MB38	MB38
タクト STAND UP	50	89～	3.00-10	4PR(42J)	3.00-10	4PR(42J)	TL	MB90	MB90
タクト	50	91～	3.00-10	4PR(42J)	3.00-10	4PR(42J)	TL	MB90	MB90
タクト フルマーク	50	87～	3.00-10	4PR	3.00-10	4PR	WT	MB90	MB90
タクト フルマークS	50	87～	80/90-10	34J	80/90-10	34J	WT	MB90	MB90
リード	50	88～	3.50-10	2PR(41J)	3.50-10	2PR(41J)	TL	MB90	MB90
リードR / SS	50	86～	3.50-10	2PR	3.50-10	2PR	TL	MB90	MB90
ジュリオ	50	98～	3.00-10	42J	3.00-10	42J	TL	MB90	MB90
ジョーカー	50/90	96～	100/90-10	56J	100/90-10	56J	TL	MB90	MB90
ジョルカブ	50	99～	80/100-10	46J	80/100-10	46J	TL	MB90/MB520	MB90/MB520
ジョルノ	50	11～	80/100-10	46J	80/100-10	46J	TL	MB90/MB520	MB90/MB520
ジョルノ	50	92～	3.00-10	2PR(32J)	3.00-10	2PR(32J)	TL	MB90	MB90
ジョルノクレア / デラックス	50	99～	90/90-10	50J	90/90-10	50J	TL	MB65	MB65
クレアスクービー	50	01～	90/90-10	50J	90/90-10	50J	TL	MB90	MB90
ジャイロ キャノピー	50	08～	100/100-12	62J	130/70-8	42L	TL	PZ-30	PZ-35
ジャイロ キャノピー	50	99～	4.00-12	65J	130/90-6	53J	WT	PZ-30	PZ-35
ジャイロ キャノピー	50	90～	4.00-12	4PR(65J)	130/90-6	53J	WT	PZ-30	PZ-35
ジャイロUP / X	50	91～	3.50-10	2PR(41J)	130/90-6	53J	WT	PZ-30	PZ-35
ジャイロUP / X	50	85～	3.50-10	2PR	5.4-6	4PR	WT	PZ-30	PZ-35
ジャイロX	50	08～	90/100-10	53J	130/70-8	42L	TL	PZ-30	PZ-35
ジャイロX	50	83～	3.75-8	2PR	5.4-6	4PR	WT	—	PZ-35
バイト	50	02～	90/90-10	50J	90/90-10	50J	TL	MB65	MB65
トゥデイ	50	02～	80/100-10	46J	80/100-10	46J	TL	MB90/MB520	MB90/MB520
ジャイロキャノピー e:	電動	21～	90/90-12	44J	130/70-8	42L	TL	MB58/SCT-001	PZ-35
EM1 e:	電動	23～	90/90-12	44J	100/90-10	56J	TL	MB58/SCT-001	MB90/MB520
CUV e:	電動	25～	100/90-12	59J	110/90-12	64J	TL	MB48/SCT-001	—

青色太字：純正装着

車 名	排気量	年式	標準装着タイヤサイズ				構造	IRC推奨パターン	
			FRONT		REAR			FRONT	REAR
■YAMAHA / ON ROAD									
XV1700	1700	06～	130/90-16 M/C	67H	150/80B16 M/C	71H	TL	—	—
XV1700ロードスターウォリアー	1700	02～	120/70ZR18 M/C	(59W)	200/50ZR17 M/C	(75W)	TL	—	—
VMAX	1679	13～	120/70R18 M/C	59V	200/50R18 M/C	76V	TL	—	—
MT-01	1670	05～	120/70ZR17 M/C	(58W)	190/50ZR17 M/C	(73W)	TL	RMC810	RMC810
VMAX (国内版)	1670	09～	120/70R18 M/C	59V	200/50R18 M/C	76V	TL	—	—
XV1600ロードスター	1600	99～	130/90-16 M/C	67H	150/80B16 M/C	71H	WT	—	—
FJR1300AS / A	1300	13～	120/70ZR17 M/C	(58W)	180/55ZR17 M/C	(73W)	TL	RMC810	RMC810
FJR1300 / A / P	1300	01～	120/70ZR17 M/C	(58W)	180/55ZR17 M/C	(73W)	TL	RMC810	RMC810
ロイヤルスター&ツアークラシック	1300	96～	150/80-16 M/C	71H	150/90-15 M/C	74H	TL	—	—
XJR1300	1300	98～	120/70ZR17 M/C	(58W)	180/55ZR17 M/C	(73W)	TL	RMC810	RMC810
XJR1200 / R	1200	94～	130/70ZR17 M/C	(62W)	170/60ZR17 M/C	(72W)	TL	—	—
FJ1200 (A)	1200	91～	120/70V17 M/C V250	(58V)	150/80V16 M/C V250	(71V)	TL	—	—
VMAX (国内版)	1200	90～	110/90-18 M/C	61H	150/90-15 M/C	74H	TL	—	—
BT1100ブルドッグ	1100	02～	120/70ZR17 M/C	(58W)	170/60ZR17 M/C	(72W)	TL	RMC810	—
ドラッグスター1100	1100	99～	110/90-18 M/C	61S	170/80-15 M/C	77S	WT	—	—
ドラッグスタークラシック	1100	00～	130/90-16 M/C	67S	170/80-15 M/C	77S	WT	—	—
XV1100ビラーゴ	1100	87～	100/90-19 M/C	57H	140/90-15 M/C	70H	TL	—	—
YZF-R1	1000	09～	120/70ZR17 M/C	(58W)	190/55ZR17 M/C	(75W)	TL	RMC810	—
YZF-R1	1000	98～	120/70ZR17 M/C	(58W)	190/50ZR17 M/C	(73W)	TL	RMC810	RMC810
YZF-R1M	1000	20～	120/70ZR17 M/C	(58W)	200/55ZR17 M/C	(78W)	TL	RMC810	—
MT-10 / SP / ABS	1000	17～	120/70ZR17 M/C	(58W)	190/55ZR17 M/C	(75W)	TL	RMC810	—
FZS1000フェーザー / FZ1	1000	06～	120/70ZR17 M/C	(58W)	190/50ZR17 M/C	(73W)	TL	RMC810	RMC810
FZS1000フェーザー / FZ1	1000	01～	120/70ZR17 M/C	(58W)	180/55ZR17 M/C	(73W)	TL	RMC810	RMC810
GTS1000	1000	93～	130/60ZR17 M/C	(59W)	170/60ZR17 M/C	(72W)	TL	—	—
SCR950	950	17～	100/90-19 M/C	57H	140/80R17 M/C	69H	WT	—	—
BOLT / C Spec / R SPEC	950	13～	100/90-19 M/C	57H	150/80B16 M/C	71H	TL	—	—
NIKEN / GT	950	18～	120/70R15 M/C	56V	190/55R17 M/C	75V	TL	—	—
XSR900	900	16～	120/70ZR17 M/C	(58W)	180/55ZR17 M/C	(73W)	TL	RMC810	RMC810
MT-09 / SP / Y-AMT	900	14～	120/70ZR17 M/C	(58W)	180/55ZR17 M/C	(73W)	TL	RMC810	RMC810
TRACER9 GT / GT+ Y-AMT	900	21～	120/70ZR17M/C	(58W)	180/55ZR17M/C	(73W)	TL	RMC810	RMC810
TRACER900 / GT	900	14～	120/70ZR17 M/C	(58W)	180/55ZR17 M/C	(73W)	TL	RMC810	RMC810
YZF-R9	888	25～	120/70ZR17 M/C	(58W)	180/55ZR17M/C	(73W)	TL	RMC810	RMC810
TDM850	850	96～	110/80ZR18 M/C	(58W)	150/70ZR17 M/C	(69W)	TL	—	—
TDM850	850	91～	110/80-18 M/C	58H	150/70-17 M/C	69H	TL	—	RX-02
TRX850	850	95～	120/60ZR17 M/C	(55W)	160/60ZR17 M/C	(69W)	TL	RMC810	RMC810
YZF750SP	750	93～	120/70ZR17 M/C	(58W)	180/55ZR17 M/C	(73W)	TL	RMC810	RMC810
FZR750R	750	89～	120/70R17 M/C	58H	170/60R17 M/C	72H	TL	RMC810	—
FZR750	750	87～	120/70R17 M/C	58H	160/60R18 M/C	70H	TL	RMC810	—
FZX750	750	86～	110/90-16 M/C	59H	140/90-15 M/C	70H	TL	—	—
FZ750	750	86～	120/80R16 M/C	60H	130/80R18 M/C	66H	TL	—	—
XV750ビラーゴ	750	84～	100/90-19 M/C	57H	140/90-15 M/C	70H	TL	—	—
MT-07	700	14～	120/70ZR17 M/C	(58W)	180/55ZR17 M/C	(73W)	TL	RMC810	RMC810
XSR700	700	17～	120/70ZR17 M/C	(58W)	180/55ZR17 M/C	(73W)	TL	RMC810	RMC810
YZF-R7	700	22～	120/70ZR17 M/C	(58W)	180/55ZR17 M/C	(73W)	TL	RMC810	RMC810
FZ6 / フェーザー	600	05～	120/70ZR17 M/C	(58W)	180/55ZR17 M/C	(73W)	TL	RMC810	RMC810
YZF-R6	600	05～	120/70ZR17 M/C	(58W)	180/55ZR17 M/C	(73W)	TL	RMC810	RMC810
YZF-R6	600	99～	120/60ZR17 M/C	(55W)	180/55ZR17 M/C	(73W)	TL	RMC810	RMC810
FZS600フェーザー	600	96～	110/70ZR17 M/C	(54W)	160/60ZR17 M/C	(69W)	TL	RMC810	RMC810
SRX600	600	90～	110/70R17 M/C	54H	140/70R17 M/C	66H	TL	RMC810	RMC810
SRX600	600	85～	100/80-18 M/C	53S	120/80-18 M/C	62S	TL	—	—
SR500	500	85～	3.50S18	4PR	4.00S18	4PR	WT	GS-19(90/100-18)	GS-19(110/90-18)
DIVERSION	400	91～	110/80-17 M/C	57H	130/70-18 M/C	63H	TL	RX-02	—
FZR400RR (SP)	400	93～	120/60ZR17 M/C	(55W)	160/60ZR17 M/C	(69W)	TL	RMC810	RMC810
FZR400RR (SP)	400	89～	120/60R17 M/C	55H	160/60R17 M/C	69H	TL	RMC810	RMC810
FZR400 (R)	400	86～	110/70R17 M/C	53H	140/60R18 M/C	64H	TL	RMC810	—
FZ400	400	97～	110/70R17 M/C	54H	160/60R17 M/C	69H	TL	RMC810	RMC810
FZ400R / N	400	84～	100/90-16 M/C	54H	120/80-18 M/C	62H	TL	—	—
XJR400R	400	01～	110/70ZR17 M/C	(54W)	150/70ZR17 M/C	(69W)	TL	—	—
XJR400 & S & R & RII	400	93～	110/70-17 M/C	54H	150/70-17 M/C	69H	TL	RX-02	RX-02
SRX400	400	90～	110/70R17 M/C	54H	140/70R17 M/C	66H	TL	RMC810	RMC810
SRX400	400	85～	100/80-18 M/C	53S	120/80-18 M/C	62S	TL	—	—
SR400	400	01～	90/100-18 M/C	54S	110/90-18 M/C	61S	WT	GS-19	GS-19
SR400	400	85～	3.50S18	4PR	4.00S18	4PR	WT	GS-19(90/100-18)	GS-19(110/90-18)
ドラッグスタークラシック	400	98～	130/90-16 M/C	67S	170/80-15 M/C	77S	WT	—	—
ドラッグスター	400	96～	100/90-19 M/C	57S	170/80-15 M/C	77S	WT	—	—
RZ350	350	81～	3.00-S18	47S	3.50-S18	4PR	WT	—	—
RZ350R / RR	350	84～	90/90-18 M/C	51H	110/80-18 M/C	58H	WT	—	—
XV400ビラーゴ	400	87～	3.00S19	4PR	140/90-15 M/C	70S	WT	—	—
YZF-R3 / ABS	300	19～	110/70R17 M/C	54H	140/70R17 M/C	66H	TL	RMC810	RMC810
MT-03 / ABS	300	20～	110/70R17 M/C	54H	140/70R17 M/C	66H	TL	RMC810	RMC810
YZF-R25 / ABS	250	14～	110/70-17 M/C	54S	140/70-17 M/C	66S	TL	RX-02	RX-02

青色太字：純正装着

車 名	排気量	年式	標準装着タイヤサイズ				構造	IRC推奨パターン	
			FRONT	REAR				FRONT	REAR
MT-25 / ABS	250	15～	110/70-17 M/C	54S	140/70-17 M/C	66S	TL	RX-02	RX-02
XT250X	250	06～	110/70-17 M/C	54S	130/70-17 M/C	62H	WT	—	—
XV250ビラーゴ	250	87～	3.00S18	4PR	130/90-15 M/C	66P	WT	NF27	NR31
ドラッグスター	250	01～	80/100-18 M/C	47P	130/90-15 M/C	66P	WT	NF27	NR31
FZ250フェーザー	250	86～	100/80-16 M/C	50S	120/80-16 M/C	60S	TL	—	—
FZR250R	250	89～	100/80-17 M/C	52H	130/70-17 M/C	62H	TL	RX-02	RX-02
FZR250	250	86～	100/80-17 M/C	52H	120/80-17 M/C	61H	TL	RX-02	RX-02
R1-Z	250	92～	110/70R17 M/C	54H	140/70R17 M/C	66H	TL	RMC810	RMC810
R1-Z	250	90～	110/70-17 M/C	54H	140/70-17 M/C	66H	TL	RX-02	RX-02
RZ250R	250	88～	100/80-17 M/C	52H	120/80-17 M/C	61H	TL	RX-02	RX-02
RZ250R	250	84～	90/90-18 M/C	51H	110/80-18 M/C	58H	TL	—	—
RZ250	250	80～	3.00-S18	47S	3.50-S18	4PR	WT	—	—
SRX250	250	90～	90/80-17 M/C	46S	110/80-17 M/C	57S	TL	—	—
SRX250 (F)	250	84～	90/90-16 M/C	48S	100/90-18 M/C	56S	TL	—	—
TZR250R / RS / R-SP / SPR	250	91～	110/70R17 M/C	54H	150/60R17 M/C	66H	TL	RMC810	RMC810
TZR250 SP	250	90～	110/70R17 M/C	54H	150/60R18 M/C	67H	TL	RMC810	—
TZR250	250	89～	110/70R17 M/C	54H	140/60R18 M/C	64H	TL	RMC810	—
TZR250	250	85～	100/80-17 M/C	52H	120/80-17 M/C	61H	TL	RX-02	RX-02
FZX250ジール	250	91～	110/70-17 M/C	54H	140/70-17 M/C	66H	TL	RX-02	RX-02
ルネッサ	250	96～	90/90-18 M/C	51S	110/90-18 M/C	61S	WT	—	—
SRV250	250	92～	90/90-18 M/C	51S	110/90-18 M/C	61S	WT	GS-19	GS-19
WR250X	250	08～	110/70R17 M/C	54H	140/70R17 M/C	66H	TL	RMC810	RMC810
SDR200A	200	87～	90/80-17 M/C	46S	110/80-17 M/C	57S	TL	—	—
YZF-R15	150	23～	100/80-17 M/C	52P	140/70-17 M/C	66S	TL	RX-02	RX-02
YZF-R125	125	23～	100/80-17 M/C	52P	140/70-17 M/C	66S	TL	RX-02	RX-02
MT-125	125	23～	100/80-17 M/C	52P	140/70-17 M/C	66S	TL	RX-02	RX-02
XSR125	125	23～	110/70-17 M/C	54S	140/70-17 M/C	66S	TL	RX-02	RX-02
RZ125	125	85～	80/100-16 M/C	45P	90/90-18 M/C	51P	WT	—	—
TZR125	125	89～	90/80-17 M/C	46S	100/90-18 M/C	56S	TL	—	—
TZR125	125	87～	90/90-16 M/C	48P	100/90-18 M/C	56P	WT	—	—
SR125	125	81～	3.00-17	45P	3.50-16	52P	WT	—	—
RZ50	50	98～	70/100-17 M/C	40P	80/90-17 M/C	44P	WT	—	—
TZR50	50	90～	80/90-16 M/C	43P	90/90-17 M/C	49P	TL	—	—

■YAMAHA／OFF ROAD									
XT1200ZE Super Tenere	1200	10～	110/80R19 M/C	59V	150/70R17 M/C	69V	TL	—	—
Tenere700	700	20～	90/90-21 M/C	54V	150/70R18 M/C	70V	WT	—	—
XT400E(アルテシア)	400	91～	90/90-21 M/C	54S	120/90-17 M/C	64S	WT	—	—
WR250R	250	08～	80/100-21 M/C	51P	120/80-18 M/C	62P	WT	GP-21/210/410/610	GP-22/210/410/610
トリッカー	250	04～	80/100-19 M/C	49P	120/90-16 M/C	63P	WT	GP-21/210/610	GP-22/210/410/610
TT250R / TT250Rレイド	250	94～	3.00-21	51P	4.60-18	63P	WT	GP-21/210/410/610	GP-22/210/410/610
TDR250	250	88～	100/90-18 M/C	56H	120/80-17 M/C	61H	WT	—	—
TY250スコティッシュ	250	93～	2.75-21	4PR(45P)	4.00-18	4PR(64P)	WT/TL	TR-011 TOURIST	TR-011 TOURIST
DT230 ランツァ	230	96～	3.00-21	51P	4.60-18	63P	WT	GP-21/210/410/610	GP-22/210/410/610
セロー250	250	05～	2.75-21	45P	120/80-18 M/C	62P	WT/TL	GP-21/210/410/610	GP-22/210/410/610
セロー225WE	225	97～	2.75-21	45P	120/80-18 M/C	62P	WT/TL	GP-21/210/410/610	GP-22/210/410/610
セロー225W	225	86～	2.75-21	4PR	120/80-18 M/C	62P	WT	GP-21/210/410/610	GP-22/210/410/610
ST225 ブロンコ	225	97～	2.75-19	43P	120/80-18 M/C	62P	WT	—	GP-22/210/410/610
TW225	225	02～	130/80-18 M/C	66P	180/80-14 M/C	78P	WT	—	—
DT200WR	200	91～	3.00-21	51P	4.60-18	63P	WT	GP-21/210/410/610	GP-22/210/410/610
DT200R	200	88～	3.00-21	4PR	4.60-18	4PR	WT	GP-21/210/410/610	GP-22/210/410/610
DT200R	200	85～	3.00-21	4PR	120/80-18 M/C	62P	WT	GP-21/210/410/610	GP-210/410/610
TW200&E	200	87～	130/80-18 M/C	66P	180/80-14 M/C	78P	WT	—	—
DT125R	125	88～	2.75-21	4PR	4.10-18	4PR	WT	GP-21/210/410/610	GP-22/210/410/610
DT50	50	87～	2.50-19	4PR	3.00-17	4PR	WT	GP-1	GP-1

■YAMAHA／BUSINESS									
YD250	250	86～	3.00-17	4PR	3.25-17	6PR	WT	—	—
YD125 (S)	125	89～	3.00-16	4PR	3.00-16	6PR	WT	—	—
T90N / T90D	90	95～	2.75-14	35P	2.75-14	41P	WT	NF1	NR6
メイトV80D	80	85～	2.25-17	4PR	2.50-17	6PR	WT	NF3	NR6
ニュースメイトV80N	80	88～	2.25-17	4PR	2.50-17	6PR	WT	NF3	NR35

■YAMAHA／SCOOTER									
TMAX560	560	20～	120/70R15 M/C	56H	160/60R15 M/C	67H	TL	—	—
TMAX530 / SX	530	13～	120/70R15 M/C	56H	160/60R15 M/C	67H	TL	—	—
XP500 T-MAX	500	08～	120/70R15 M/C	56H	160/60R15 M/C	67H	TL	—	—
XP500 T-MAX	500	04～	120/70R14 M/C	55H	160/60R15 M/C	67H	TL	—	—
XP500 T-MAX	500	01～	120/70-14 M/C	55S	150/70-14 M/C	66S	TL	—	—
グランドマジェスティ	400	04～	120/80-14 M/C	58S	150/70-13 M/C	64S	TL	SCT-001	SCT-001
TRICITY300	300	20～	120/70-14 M/C	55P	140/70-14 M/C	62P	TL	SCT-001	SCT-001

青色太字：純正装着

車 名	排気量	年式	標準装着タイヤサイズ				構造	IRC推奨パターン	
			FRONT		REAR			FRONT	REAR
XMAX	300	20～	120/70-15 M/C	56P	140/70-14 M/C	62P	TL	SCT-001	SCT-001
XMAX	250	18～	120/70-15 M/C	56P	140/70-14 M/C	62P	TL	SCT-001	SCT-001
マグザム	250	05～	120/70-13 M/C	53P	130/70-13 M/C	63P	TL	SCT-001	SCT-001
マジェスティYP250	250	14～	110/90-13 M/C	55P	140/70-12 M/C	65L	TL	SCT-001	SCT-001
グランドマジェスティ	250	04～	120/80-14 M/C	58S	150/70-13 M/C	64S	TL	SCT-001	SCT-001
マジェスティ / SV / ABS / C	250	95～	110/90-12	64L	130/70-12	62L	TL	SCT-001	SCT-001
X FORCE	155	22～	120/70-13 M/C	53P	130/70-13 M/C	57P	TL	SCT-001	SCT-001
NMAX155	155	22～	110/70-13 M/C	48P	130/70-13 M/C	63P	TL	SCT-001	SCT-001
NMAX155	155	17～	110/70-13 M/C	48P	130/70-13 M/C	57P	TL	SCT-001	SCT-001
TRICITY155	155	17～	90/80-14 M/C	43P	130/70-13M/C	63P	TL	SCT-001	SCT-001
マジェスティS	155	13～	120/70-13 M/C	53P	130/70-13 M/C	57P	TL	SCT-001	SCT-001
XC150シグナスGT	150	93～	100/90-10	56J	100/90-10	56J	TL	MB520	MB520
BW'S	125	18～	120/70-12	51L	130/70-12	56L	TL	SCT-001	SCT-001
NMAX	125	25～	110/70-13M/C	48P	130/70-13M/C	63P	TL	SCT-001	SCT-001
NMAX125	125	21～	110/70-13 M/C	48P	130/70-13 M/C	63P	TL	SCT-001	SCT-001
NMAX125	125	16～	110/70-13 M/C	48P	130/70-13 M/C	57P	TL	SCT-001	SCT-001
TRICITY125	125	18～	90/80-14 M/C	43P	130/70-13 M/C	57P	TL	SCT-001	SCT-001
TRICITY125	125	14～	90/80-14 M/C	43P	110/90-12	64L	TL	SCT-001	SCT-001
シグナスX / SR	125	04～	110/70-12	47L	120/70-12	51L	TL	SCT-001	SCT-001
シグナス グリファス	125	22～	120/70-12	51L	130/70-12	56L	TL	SCT-001	SCT-001
XC125 シグナス	125	88～	100/90-10	56J	100/90-10	56J	TL	MB520	MB520
XC125 シグナス / 125si / 125sv	125	84～	3.50-10	51J	3.50-10	51J	TL	MB520	MB520
マジェスティ125 (輸入車)	125	04～	120/70-12	51J	130/70-12	56L	TL	SCT-001	SCT-001
アクシストリート	125	09～	3.50-10	51J	3.50-10	51J	TL	MB520/MB90	MB520/MB90
アクシスZ	125	22～	100/90-10	56J	100/90-10	56J	TL	MB520/MB90	MB520/MB90
ジョグ125	125	22～	90/90-10	50J	90/90-10	50J	TL	MB520/MB65	MB520/MB65
グランドアクシス	100	98～	110/70-12	47J	120/70-12	51J	TL	SCT-001	SCT-001
アクシス90	90	90～	90/90-10	40J	90/90-10	50J	TL	MB520	MB520
ニュージョグスポーツ90	90	90～	80/90-10	34J	80/90-10	34J	TL	MB520	MB520
YSR80	80	86～	3.50-12	2PR	4.00-12	4PR	TL	—	—
TDR80	80	88～	100/90-12	48J	100/90-12	48J	TL	SCT-001	SCT-001
ジョグスポーツ80	80	88～	3.00-10	2PR	3.00-10	2PR	WT	MB38	MB38
VOX	50	06～	120/90-10	57J	130/90-16 M/C	61J	TL	MB99 DUAL	MB99 DUAL
BW'S	50	11～	120/90-10	57J	120/90-10	57J	TL	MB99 DUAL	MB99 DUAL
BW'S	50	98～	120/90-10	57J	130/90-10	61J	TL	MB99 DUAL	MB99 DUAL
TZM50R	50	94～	100/90-12	48J	120/80-12	54J	TL	—	—
TDR50	50	88～	100/90-12	48J	100/90-12	48J	TL	SCT-001	SCT-001
BA50ギア	50	94～	90/90-12	44J	110/90-10	51J	TL	MB58/SCT-001	MB57
ギアC	50	04～	90/90-12	44J	110/90-10	51J	TL	MB58/SCT-001	MB57
アクシス	50	90～	90/90-10	40J	90/90-10	40J	TL	MB90	MB90
アクティブ	50	85～	3.00-10	2PR	3.00-10	2PR	TL	MB90	MB90
ボクスン	50	85～	3.00-10	2PR	3.00-10	2PR	WT	MB90	MB90
チャンプCX	50	88～	3.00-10	2PR	90/90-10	40J	TL	MB90	MB90
チャンプ50RS	50	86～	3.00-10	2PR	3.00-10	2PR	WT	MB90	MB90
チャンプスペシャル	50	86～	3.00-8	2PR	2.75-10	2PR	WT	MB38	MB38
チャンプ50	50	86～	3.00-8	2PR	2.75-10	2PR	WT	MB38	MB38
エクセル	50	86～	2.75-10	2PR	2.75-10	2PR	WT	MB38	MB38
スーパージョグZ (ZR)	50	93～	90/90-10	40J	90/90-10	40J	TL	MB90	MB90
JOG / デラックス / ブチ / ZR	50	15～	90/90-10	41J	90/90-10	41J	TL	MB90/MB520	MB90/MB520
ジョグアブリオ/ナチュラル	50	95～	80/90-10	34J	80/90-10	34J	TL	MB90	MB90
ジョグアブリオタイプII	50	95～	90/90-10	40J	90/90-10	40J	TL	MB90	MB90
ジョグアブリオ	50	93～	80/90-10	34J	80/90-10	34J	TL	MB90	MB90
ジョグZ-II	50	98～	90/90-10	40J	90/90-10	40J	TL	MB90	MB90
ジョグZ	50	91～	80/90-10	34J	80/90-10	34J	TL	MB90	MB90
ニュージョグ (S / トランク / EX)	50	89～	80/90-10	34J	80/90-10	34J	TL	MB90	MB90
ジョグ	50	18～	80/100-10	46J	80/100-10	46J	TL	MB90	MB90
ジョグ50 / ボシェ	50	90～	80/90-10	35J	80/90-10	35J	TL	MB90	MB90
ジョグ50 / C	50	87～	3.00-10	32J	3.00-10	32J	WT	MB90	MB90
ジョグCV50 / C	50	01～	90/90-10	40J	90/90-10	40J	TL	MB90	MB90
ミント	50	85～	3.00-8	2PR	3.00-8	2PR	WT	MB38	MB38
キュートカスタム	50	84～	3.00-8	2PR	3.00-8	2PR	WT	MB38	MB38
Vino / デラックス / モルフェ	50	05～	90/90-10	41J	90/90-10	41J	TL	MB90	MB90
ビーノ	50	18～	80/100-10	46J	80/100-10	46J	TL	MB90	MB90
ビーノ / クラシック	50	97～	80/90-10	34J	80/90-10	34J	TL	MB90	MB90
BJ	50	05～	90/90-10	41J	90/90-10	41J	TL	MB90	MB90
E-Vino	電動	15～	90/90-10	41J	90/90-10	41J	TL	MB90	MB90
EC-03	電動	10～	60/100-12	36J	60/100-12	36J	WT	MB80	MB80
EO1	電動	22～	110/70-13 M/C	48P	130/70-13 M/C	63P	TL	SCT-001	SCT-001
JOG E	電動	25～	90/90-12	44J	100/90-10	56J	TL	MB520/MB58	MB520/MB90

車 名	排気量	年式	標準装着タイヤサイズ				構造	IRC推奨パターン	
			FRONT		REAR			FRONT	REAR
バンディッド400	400	89～	110/70-17 M/C	54H	150/70-17 M/C	69H	WT	—	—
GS400E	400	91～	110/70-17 M/C	54H	130/70-17 M/C	62H	TL	RX-02	RX-02
GSX-400F	400	88～	110/80-17 M/C	57H	140/80-17 M/C	69H	TL	RX-02	—
GSX-R400R (SP)	400	89～	120/60R17 M/C	55H	160/60R17 M/C	69H	TL	RMC810	RMC810
GSX-R400R (SP)	400	89～	120/60R17 M/C	55H	150/60R17 M/C	66H	TL	RMC810	RMC810
GSX-R400	400	88～	110/70R17 M/C	53H	140/60R18 M/C	64H	TL	—	—
GSX-R	400	86～	110/80-17 M/C	57H	140/80-17 M/C	69H	TL	RX-02	—
GSX-400Sカタナ	400	92～	100/80-18 M/C	53H	140/70-17 M/C	66H	TL	—	RX-02
サベージLS400	400	87～	100/90-19 M/C	57H	140/80-15 M/C	67H	WT	GS-18	GS-18
Goose350	350	91～	110/70-17 M/C	54H	140/70-17 M/C	66H	TL	RX-02	RX-02
V-Strom250SX	250	24～	100/90-19 M/C	57S	140/70-17 M/C	66S	WT	GP-21	RX-02
V-Strom250	250	17～	110/80-17 M/C	57H	140/70-17 M/C	66H	TL	RX-01/RX-02	RX-01/RX-02
GSR250 / F / S	250	12～	110/80-17 M/C	57H	140/70-17 M/C	66H	TL	RX-02	RX-02
イントルーダーLC250	250	99～	90/90-18 M/C	51P	150/80-15 M/C	70P	WT	GS-21	GS-21
マローダ250	250	98～	110/90-16 M/C	59P	130/90-15 M/C	66P	WT	—	—
Goose250	250	92～	110/70-17 M/C	54H	130/70-17 M/C	62H	TL	RX-02	RX-02
ボルティエー250(タイプII-C)	250	94～	3.00-18	47S	120/80-17 M/C	61S	WT	—	—
ST250	250	04～	90/90-18 M/C	51S	110/90-18 M/C	61S	WT	GS-19	GS-19
グラストラッカー	250	00～	3.00-18	47S	120/80-17 M/C	61S	WT	—	RX-02 (TL)
グラストラッカービッグボーイ	250	01～	100/90-19 M/C	57P	130/80-18 M/C	66P	WT	GS-19	GS-19
SW-1	250	92～	110/80-16 M/C	55S	140/70-15 M/C	64S	TL	—	—
ACROSS	250	90～	110/70-17 M/C	54H	140/70-17 M/C	66H	TL	RX-02	RX-02
バンディッド250 & V & VZ	250	95～	110/70R17 M/C	54H	150/60R17 M/C	66H	TL	RMC810	RMC810
バンディッド250	250	89～	110/70-17 M/C	54H	140/70-17 M/C	66H	TL	RX-02	RX-02
COBRA	250	89～	110/70-17 M/C	54H	140/60R18 M/C	64H	TL	RX-02	—
GSF250	250	95～	110/70R17 M/C	54H	150/60R17 M/C	66H	TL	—	—
GF250 (S)	250	86～	100/90-16 M/C	54S	120/80-17 M/C	61S	TL	—	RX-02
GSX250R	250	17～	110/80-17 M/C	57H	140/70-17 M/C	66H	TL	RX-02	RX-02
GSX-R250R	250	89～	110/70R17 M/C	54H	140/60R18 M/C	64H	TL	—	—
GSX-R250	250	87～	100/80-17 M/C	52H	130/70-17 M/C	62H	TL	RX-02	RX-02
GSX250Sカタナ	250	91～	110/70-17 M/C	54H	140/70-17 M/C	66H	TL	RX-02	RX-02
GSX250Eカタナ	250	86～	3.60S18	4PR	4.10S18	4PR	TL	—	—
GSX250L	250	86～	90/90-19 M/C	52S	120/90-16 M/C	63S	TL	—	—
GSX250FX	250	02～	110/70-17 M/C	54H	140/70-17 M/C	66H	TL	RX-02	RX-02
RGV250Γ	250	90～	110/70R17 M/C	54H	150/60R17 M/C	66H	TL	RMC810	—
RGV250Γ	250	88～	110/70R17 M/C	54H	140/60R18 M/C	64H	WT	—	—
ウルフ	250	89～	110/70-17 M/C	54H	140/60R18 M/C	64H	TL	RX-02	—
250SB	250	02～	110/70-17 M/C	54H	130/70-17 M/C	62H	WT	—	—
GIXXER 250 / SF250	250	20～	110/70R17 M/C	54H	150/60R17 M/C	66H	TL	RMC810	RMC810
バンパン200	200	02～	130/80-18 M/C	66P	180/80-14 M/C	78P	WT	—	—
ウルフ200	200	92～	100/80-17 M/C	52S	120/80-17 M/C	61S	TL	RX-02	RX-02
GIXXER 150	155	17～	100/80-17 M/C	52S	140/60R17 M/C	63H	TL	RX-02	—
GSX-R125 ABS	125	18～	90/80-17 M/C	46S	130/70-17 M/C	62S	TL	—	RX-02
GSX-S125 ABS	125	17～	90/80-17 M/C	46S	130/70-17 M/C	62S	TL	—	RX-02
マローダ125	125	98～	110/90-16 M/C	59P	130/90-15 M/C	66P	WT	—	—
RG125Γ	125	91～	100/80-17 M/C	52S	120/80-17 M/C	61S	TL	RX-02	RX-02
RG125Γ	125	87～	80/100-16 M/C	45P	90/90-18 M/C	51P	TL	—	—
ウルフ125	125	91～	100/80-17 M/C	52S	120/80-17 M/C	61S	TL	—	—
ウルフ50	50	94～	80/90-17 M/C	44P	90/90-17 M/C	49P	WT	—	—
RG50Γ	50	95～	80/90-17 M/C	44P	90/90-17 M/C	49P	WT	—	—
GS50	50	05～	70/90-14 M/C	34P	80/90-14 M/C	40P	WT	—	—

■SUZUKI/ OFF ROAD										
DR-Z400S	400	00~	80/100-21 M/C	51P	120/90-18 M/C	65P	WT	—	—	
DR-Z4S	400	25~	80/100-21 M/C	51P	120/80-18 M/C	62P	WT	GP-21/210/410/610	GP-22/210/410/610	
DR-Z4SM	400	25~	120/70R17 M/C	58H	140/70R17 M/C	66H	WT	—	—	
ジェベル250	250	92~	80/100-21 M/C	51P	110/90-18 M/C	61P	WT	—	—	
ジェベルXC	250	96~	3.00-21	51P	4.60-18	63P	WT	GP-21/210/410/610	GP-22/210/410/610	
RMX250R	250	92~	80/100-21 M/C	51P	120/90-18 M/C	65P	WT	GP-21/210/410/610	—	
DR250R	250	95~	80/100-21 M/C	51P	4.60-18	63P	WT	GP-21/210/410/610	GP-22/210/410/610	
DR250S	250	92~	80/100-21 M/C	51P	110/90-18 M/C	61P	WT	GP-21/210/410/610	GP-22/210/410/610(4.60-18)	
DR250S / SH / SHE	250	90~	80/100-21 M/C	51P	110/90-18 M/C	61P	WT	GP-21/210/410/610	GP-22/210/410/610(4.60-18)	
ジェベル200 / DF200E	200	93~	70/100-21 M/C	44P	100/90-18 M/C	56P	WT	GP-21/210/410/610(2.75-21)	GP-22/210/410/610(4.10-18)	
SX200R	200	86~	80/80-21 M/C	45P	110/80-18 M/C	58P	WT	GP-21/210/410/610(2.75-21)	GP-22/210/410/610(4.10-18)	
TS200R	200	89~	3.00-21	4PR	4.60-18	4PR	WT	GP-21/210/410/610	GP-22/210/410/610	
TS125R	125	88~	2.75-21	4PR	4.10-18	4PR	WT	GP-21/210/410/610	GP-22/210/410/610	
RA125	125	89~	80/80-21 M/C	45P	110/80-18 M/C	58P	WT	GP-21/210/410/610(2.75-21)	GP-22/210/410/610(4.10-18)	
RH125	125	87~	80/80-21 M/C	45P	110/80-18 M/C	58P	WT	GP-21/210/410/610(2.75-21)	GP-22/210/410/610(4.10-18)	
ジェベル125 / DF125E	125	93~	70/100-21 M/C	44P	90/90-18 M/C	51P	WT	—	—	
ハスラー50	50	86~	2.50-21	4PR	3.00-18	4PR	WT	—	GP-1	

青色太字：純正装着

車 名	排気量	年式	標準装着タイヤサイズ				構造	IRC推奨パターン	
			FRONT		REAR			FRONT	REAR
■SUZUKI / ON ROAD									
ブルバードM109R	1800	06～	130/70R18 M/C	63V	240/40R18 M/C	79V	TL	—	—
イントルーダーLC	1500	97～	150/80-16 M/C	71H	180/70-15 M/C	76H	TL	—	—
GSX1400	1400	01～	120/70ZR17 M/C	(58W)	190/50ZR17 M/C	(73W)	TL	RMC810	RMC810
GSX1300 HAYABUSA	1300	99～	120/70ZR17 M/C	(58W)	190/50ZR17 M/C	(73W)	TL	RMC810	RMC810
バンディット1250S / 1250F ABS	1250	07～	120/70ZR17 M/C	(58W)	180/55ZR17 M/C	(73W)	TL	RMC810	RMC810
イナズマ1200	1200	98～	120/70ZR17 M/C	(58W)	170/60ZR17 M/C	(72W)	TL	RMC810	—
バンディット1200 (S)	1200	00～	120/70ZR17 M/C	(58W)	180/55ZR17 M/C	(73W)	TL	RMC810	RMC810
GS1200SS	1200	01～	120/70ZR17 M/C	(58W)	170/60ZR17 M/C	(72W)	TL	RMC810	—
GSF1200 & S & S-ABS	1200	95～	120/70ZR17 M/C	(58W)	180/55ZR17 M/C	(73W)	TL	RMC810	RMC810
GSX1100カタナ	1100	94～	3.50-19	57V	4.50-17	67V	WT	—	—
GSX-R1100	1100	01～	120/70ZR17 M/C	(58W)	180/55ZR17 M/C	(73W)	TL	RMC810	RMC810
GSX-R1100	1100	89～	120/70ZR17 M/C	(58W)	160/60ZR17 M/C	(69W)	TL	RMC810	RMC810
V-Storm 1050DE	1050	23～	90/90-21M/C	54H	150/70R17M/C	69H	WT/TL	—	—
V-Strom 1050 / 1050XT	1050	20～	110/80R19 M/C	59V	150/70R17 M/C	69V	TL	—	—
V-Strom 1000 ABS / XT	1000	14～	110/80R19 M/C	59V	150/70R17 M/C	69V	TL	—	—
V-Strom 1000 (DL1000)	1000	02～	110/80R19 M/C	59H	150/70R17 M/C	69H	TL	—	—
GSX-R1000R	1000	18～	120/70ZR17 M/C	(58W)	190/55ZR17 M/C	(75W)	TL	RMC810	—
GSX-R1000 / S1000GT / S1000 ABS / F / S1000GX	1000	01～	120/70ZR17 M/C	(58W)	190/50ZR17 M/C	(73W)	TL	RMC810	RMC810
SV1000 / S	1000	04～	120/70ZR17 M/C	(58W)	180/55ZR17 M/C	(73W)	TL	RMC810	RMC810
TL1000S / R	1000	96～	120/70ZR17 M/C	(58W)	190/50ZR17 M/C	(73W)	TL	RMC810	RMC810
KATANA	1000	19～	120/70ZR17 M/C	(58W)	190/50ZR17 M/C	(73W)	TL	RMC810	RMC810
RF900R	900	94～	120/70ZR17 M/C	(58W)	170/60ZR17 M/C	(72W)	TL	RMC810	—
GSX-8R / GSX-8S	900	23～	120/70ZR17M/C	(58W)	180/55ZR17M/C	(73W)	TL	RMC810	RMC810
V-Storm 800DE	800	23～	90/90-21M/C	54H	150/70R17M/C	69H	WT	—	—
V-Strom 800	800	24～	110/80R19 M/C	59V	150/70R17 M/C	69V	TL	—	—
ブルバード800	800	05～	130/90-16 M/C	67H	170/80-15 M/C	77H	TL	GS-23	—
イントルーダー-800	800	93～	80/90-21 M/C	48H	140/90-15 M/C	70H	WT	—	—
イントルーダークラシック	800	01～	130/90-16 M/C	67H	170/80-15 M/C	77H	WT	GS-23	—
VX800	800	90～	110/80-18 M/C	58H	150/70-17 M/C	69H	TL	—	RX-02
デスベラード800 & X	800	96～	130/90-16 M/C	67H	150/90-15 M/C	74H	TL	—	—
GSX-R750	750	04～	120/70ZR17 M/C	(58W)	180/55ZR17 M/C	(73W)	TL	RMC810	RMC810
GSX-R750	750	95～	120/70ZR17 M/C	(58W)	190/50ZR17 M/C	(73W)	TL	RMC810	RMC810
GSX-R750	750	92～	120/70ZR17 M/C	(58W)	170/60ZR17 M/C	(72W)	TL	RMC810	—
GSX-R750	750	89～	120/70R17 M/C	58H	170/60R17 M/C	72H	TL	RMC810	—
GSX-R750	750	88～	120/70R17 M/C	58H	160/60R17 M/C	69H	TL	RMC810	RMC810
GSX-R750SP	750	94～	120/70ZR17 M/C	(58W)	180/55ZR17 M/C	(73W)	TL	RMC810	RMC810
GSX-R750R	750	89～	130/60R17 M/C	59H	170/60R17 M/C	72H	TL	—	—
GSX-R750R	750	87～	110/80R18 M/C	58H	150/70R18 M/C	70H	TL	—	—
GSX-750F	750	98～	120/70ZR17 M/C	(58W)	150/70ZR17 M/C	(69W)	TL	RMC810	—
GSX-S750 ABS	750	17～	120/70ZR17 M/C	(58W)	180/55ZR17 M/C	(73W)	TL	RMC810	RMC810
GSX-750F	750	89～	110/80-17 M/C	57H	150/70-17 M/C	69H	TL	RX-02	RX-02
GSF750	750	96～	120/70ZR17 M/C	(58W)	150/70ZR17 M/C	(69W)	TL	RMC810	—
GS750	750	76～	3.25-19	54H	4.00-18	64H	WT	GS-11	GS-11
GT750	750	71～	3.25-19	54H	4.00-18	64H	WT	GS-11	GS-11
GSR750ABS	750	13～	120/70ZR17 M/C	(58W)	180/55ZR17 M/C	(73W)	TL	RMC810	RMC810
V-Strom 650ABS / XT / XT ABS	650	22～	110/80R19 M/C	59V	150/70R17 M/C	69V	TL	—	—
V-Strom 650ABS / XT	650	12～	110/80R19 M/C	59H	150/70R17 M/C	69H	TL	—	—
V-Strom 650 (DL650)	650	04～	110/80R19 M/C	59H	150/70R17 M/C	69H	TL	—	—
GSF650 / S	650	05～	120/70ZR17 M/C	(58W)	160/60ZR17 M/C	(69W)	TL	RMC810	RMC810
SV650X ABS	650	18～	120/70ZR17 M/C	(58W)	160/60ZR17 M/C	(69W)	TL	RMC810	RMC810
SV650 ABS	650	18～	120/70ZR17 M/C	(58W)	160/60ZR17 M/C	(69W)	TL	RMC810	RMC810
SV650 / S	650	99～	120/70ZR17 M/C	(55W)	160/60ZR17 M/C	(69W)	TL	RMC810	RMC810
GSX-R600	600	96～	120/70ZR17 M/C	(58W)	180/55ZR17 M/C	(73W)	TL	RMC810	RMC810
RF600R	600	94～	120/70ZR17 M/C	(58W)	160/60ZR17 M/C	(69W)	TL	RMC810	RMC810
バンディット600 (S)	600	00～	120/60ZR17 M/C	(55W)	160/60ZR17 M/C	(69W)	TL	RMC810	RMC810
GSR600	600	06～	120/70ZR17 M/C	(58W)	180/55ZR17 M/C	(73W)	TL	RMC810	RMC810
グラデュス400 / ABS	400	10～	120/70ZR17 M/C	(58W)	160/60ZR17 M/C	(69W)	TL	RMC810	RMC810
GSR400	400	06～	120/70ZR17 M/C	(58W)	180/55ZR17 M/C	(73W)	TL	RMC810	RMC810
SV400 & S	400	98～	120/60R17 M/C	55H	160/60R17 M/C	69H	TL	RMC810	RMC810
イナズマ	400	97～	120/70ZR17 M/C	(58W)	170/60ZR17 M/C	(72W)	TL	RMC810	—
ブルバード400	400	05～	130/90-16 M/C	67H	170/80-15 M/C	77H	TL	GS-23	—
イントルーダー-400	400	95～	80/90-21 M/C	48H	140/90-15 M/C	70H	WT	—	—
イントルーダークラシック	400	01～	130/90-16 M/C	67H	170/80-15 M/C	77H	WT	GS-23	—
テンプター	400	97～	100/90-18 M/C	56S	130/80-17 M/C	65S	WT	GS-19	GS-19
デスベラードワインダー	400	99～	100/90-19 M/C	57H	150/90-15 M/C	74H	WT	—	—
デスベラード & X	400	97～	130/90-16 M/C	67H	150/90-15 M/C	74H	TL	—	—
DR-Z400SM	400	05～	120/70R17 M/C	58H	140/70R17 M/C	66H	TL	RMC810	RMC810
インパルス400	400	04～	110/70-17 M/C	54H	140/70-17 M/C	66H	TL	RX-02	RX-02
GSX400インパルス (タイプS)	400	94～	110/70-17 M/C	54H	140/70-17 M/C	66H	TL	RX-02	RX-02
RF400R	400	93～	120/70R17 M/C	58H	160/60R17 M/C	69H	WT	—	—
バンディット400V & VZ	400	95～	110/70R17 M/C	54H	150/60R17 M/C	66H	WT	—	—

青色太字：純正装着

車 名	排気量	年式	標準装着タイヤサイズ				構造	IRC推奨パターン	
			FRONT		REAR			FRONT	REAR
■SUZUKI／BUSINESS									
K125	125	85～	3.00-16	4PR	3.00-16	4PR	WT	NF6	—
K90	90	84～	2.50-17	4PR	2.50-17	6PR	WT	NF6	NR6
4サイクルバーディー90	90	01～	2.75-14	35P	2.75-14	41P	TL	NF1	NR6
4サイクルバーディー80	80	84～	2.50-17	4PR	2.50-17	6PR	WT	NF6	NR6
ニューバーディー	50	04～	70/90-14 M/C	34P	80/90-14 M/C	40P	WT	NF64	NR79
重荷用バーディー	50	05～	80/90-14 M/C	40P	80/90-14 M/C	40P	TL	NF65	NR79
ニューバーディー新聞仕様	50	04～	80/90-14 M/C	40P	80/90-14 M/C	40P	TL	NF65	NR79
4サイクルバーディー50	50	83～	2.25-17	4PR	2.25-17	4PR	WT	NF3	NR6
2サイクルバーディー50	50	83～	2.25-17	4PR	2.25-17	4PR	WT	NF3	NR6
RC50	50	90～	2.25-17	4PR	2.25-17	4PR	WT	NF3	NR6
コレダ スクランブラー50	50	96～	2.50-17	38L	2.50-17	38L	WT	NF6	NR6
コレダ スポーツ50	50	96～	2.25-17	33L	2.25-17	33L	WT	NF3	NR6

■SUZUKI / SCOOTER									
スカイウェイブ650 / LX / リミテッド	650	02～	120/70R15 M/C	56H	160/60R14 M/C	65H	TL	—	—
バーグマン400 / ABS	400	17～	120/70-15 M/C	56S	150/70-13 M/C	64S	TL	—	SCT-001
スカイウェイブ400 / リミテッド	400	98～	110/90-13 M/C	55P	130/70-13 M/C	57P	TL	SCT-001	SCT-001
スカイウェイブ タイプS ABS / リミテッドABS	400	06～	120/80-14 M/C	58S	150/70-13 M/C	64S	TL	SCT-001	SCT-001
ジェンマ	250	08～	120/80-14 M/C	58S	150/70-13 M/C	64S	TL	SCT-001	SCT-001
スカイウェイブ タイプS / タイプM / SS / リミテッド	250	06～	120/80-14 M/C	58S	150/70-13 M/C	64S	TL	SCT-001	SCT-001
スカイウェイブ / タイプII	250	98～	110/90-13 M/C	55P	130/70-13 M/C	57P	TL	SCT-001	SCT-001
スカイウェイブ TYPE S	250	06～	120/80-14 M/C	58S	150/70-13 M/C	64S	TL	SCT-001	SCT-001
スカイウェイブ / タイプII	250	98～	110/90-13 M/C	55P	130/70-13 M/C	57P	TL	SCT-001	SCT-001
バーグマン200	200	15～	110/90-13 M/C	55P	130/70-12	56L	TL	SCT-001	SCT-001
スウィッシュ	125	18～	100/90-10	56J	100/90-10	56J	TL	MB520	MB520
アヴェニス	125/150	98～	120/80-12	65J	130/80-12	69J	TL	SCT-001	SCT-001
アヴェニス125	125	22～	90/90-12	44J	90/100-10	53J	TL	MB520/SCT-001	—
ヴェクスター	125/150	98～	3.50-10	51J	3.50-10	51J	TL	MB520	MB520
アドレス125	125	22～	90/90-12	44J	90/100-10	53J	TL	MB520/SCT-001	—
アドレスV125G / S / SS / リミテッド	125	12～	90/90-10	50J	100/90-10	56J	TL	MB520	MB520
アドレスV125G / S	125	05～	90/90-10	50J	100/90-10	56J	TL	MB520	MB520
ストリートマジック	110	98～	120/70-12	44L	130/70-12	49L	TL	SCT-001	SCT-001
ストリートマジックII 110	110	98～	120/80-12	54J	120/80-12	54J	TL	SCT-001	SCT-001
アドレス110	110	17～	80/90-14 M/C	40P	90/90-14 M/C	46P	TL	SCT-001	SCT-001
アドレス110	110	98～	90/90-12	44J	100/80-12	56J	TL	MB58/MB520/SCT-001	SCT-001
アドレスV100	100	91～	3.50-10	51J	3.50-10	51J	TL	MB520	MB520
ジェンマクエスト90	90	86～	3.00-10	4PR	3.00-10	4PR	WT	MB520	MB520
アドレスV50	50	06～	80/90-10	35J	80/90-10	35J	TL	MB90	MB90
アドレス	50	88～	2.75-10	2PR	3.00-10	2PR	WT	—	—
アドレス	50	89～	3.00-10	2PR	3.00-10	2PR	TL	MB90	MB90
アドレスEX	50	90～	3.00-10	2PR	3.00-10	2PR	TL	MB90	MB90
アドレスV	50	90～	3.00-10	2PR	3.00-10	2PR	TL	MB90	MB90
アドレスVチューン	50	91～	80/90-10	34J	90/90-10	40J	TL	MB90	MB90
薔薇CY50	50	84～	3.00-8	2PR	3.00-8	2PR	WT	MB38	MB38
ギャグ	50	86～	3.50-10	2PR	3.50-10	2PR	WT	—	—
HI-UP R	50	89～	80/90-10	34J	90/90-10	40J	TL	MB90	MB90
HI-UP	50	88～	2.75-10	2PR	3.00-10	2PR	WT	MB38	MB38
HI-R	50	87～	80/90-10	34J	80/90-10	34J	WT	MB90	MB90
HI	50	85～	2.75-10	2PR	3.00-10	2PR	WT	MB38	MB38
ジェンマクエスト	50	86～	3.00-10	2PR	3.00-10	2PR	WT	MB38	MB38
カーナ (F3)	50	86～	2.75-10	2PR	2.75-10	2PR	WT	MB38	MB38
闇カスタム	50	83～	3.00-8	2PR	3.00-8	2PR	WT	MB38	MB38
ランディー	50	85～	3.50-10	2PR	3.50-10	2PR	WT	—	—
セビア	50	89～	3.00-10	2PR	3.00-10	2PR	TL	MB90	MB90
セビアZZ / RS	50	90～	80/90-10	34J	90/90-10	40J	TL	MB90	MB90
ZZ	50	00～	100/80-12	56J	110/70-12	47L	TL	MB68/SCT-001	MB68
シュート	50	85～	3.00-10	2PR	3.00-10	2PR	TL	MB90	MB90
PV50	50	93～	3.50-8	4PR	3.50-8	4PR	WT	TG	TG
スーパーモレ	50	94～	2.75-12	2PR	3.00-10	2PR	WT/TL	—	MB520
レッツ5	50	08～	80/90-10	35J	80/90-10	35J	TL	MB90	MB90
レッツ4 / G / バレット	50	04～	80/90-10	35J	80/90-10	35J	TL	MB90	MB90
レッツ / II S / II G / II L / II	50	96～	3.00-10	32J	3.00-10	32J	TL	MB90	MB90
ストリートマジック II	50	97～	120/80-12	54J	120/80-12	54J	TL	SCT-001	SCT-001
ストリートマジック (TR50S)	50	97～	120/70-12	44J	130/70-12	49J	TL	SCT-001	SCT-001
ストリートマジック (TR50)	50	97～	110/80-12	51J	120/80-12	54J	TL	—	SCT-001
ヴェルデ	50	98～	3.00-10	32J	3.00-10	32J	TL	MB90	MB90
チョイノリ / SS	50	03～	80/90-10	35J	80/90-10	35J	TL	MB90	MB90
e-Let's / w	電動	15～	80/90-10	35J	80/90-10	35J	TL	MB90/MB520	MB90/MB520

青色太字：純正装着

車 名	排気量	年式	標準装着タイヤサイズ				構造	IRC推奨パターン	
			FRONT		REAR			FRONT	REAR
■KAWASAKI / ON ROAD									
VN2000	2000	04～	150/80R16 M/C	71V	200/60R16 M/C	79V	TL	—	—
バルカン1500クラシックツアラー 1500	1500	00～	150/80-16 M/C	71H	150/80B16 M/C	71H	TL	—	—
バルカン1500クラシックツアラー	1500	98～	150/80-16 M/C	71H	150/80-16 M/C	71H	TL	—	—
バルカン1500クラシックFI	1500	01～	130/90-16 M/C	67H	150/80B16 M/C	71H	WT	—	—
バルカン1500クラシック	1500	96～	130/90-16 M/C	67H	150/80-16 M/C	71H	WT	—	—
バルカン1500ドリフター	1500	99～	130/90-16 M/C	67H	150/80-16 M/C	71H	WT	—	—
バルカン1500ミーンストリートク	1500	01～	130/70R17 M/C	62H	170/60R17 M/C	72H	TL	—	—
ZZR1400 / R HIGH GRADE	1400	06～	120/70ZR17 M/C	(58W)	190/50ZR17 M/C	(73W)	TL	RMC810	RMC810
ZX-12R	1200	00～	120/70ZR17 M/C	(58W)	200/50ZR17 M/C	(75W)	TL	RMC810	—
ZRX1200R / S / DAEG	1200	00～	120/70ZR17 M/C	(58W)	180/55ZR17 M/C	(73W)	TL	RMC810	RMC810
ZZ-R1200	1200	02～	120/70ZR17 M/C	(58W)	180/55ZR17 M/C	(73W)	TL	RMC810	RMC810
ZRX1100 / II	1100	96～	120/70ZR17 M/C	(58W)	170/60ZR17 M/C	(72W)	TL	RMC810	—
ZZ-R1100 / ZX-11	1100	93～	120/70ZR17 M/C	(58W)	180/55ZR17 M/C	(73W)	TL	RMC810	RMC810
ZEPHYR1100RS	1100	95～	120/70-18 M/C	59V	160/70-17 M/C	73V	WT	—	—
ZEPHYR1100	1100	92～	120/70-18 M/C	59V	160/70-17 M/C	73V	TL	—	—
GPZ1100S	1100	94～	120/70ZR17 M/C	(58W)	170/60ZR17 M/C	(72W)	TL	RMC810	—
Ninja 1100SX SE	1100	25～	120/70ZR17M/C	(58W)	190/50ZR17M/C	(73W)	TL	RMC810	RMC810
VERSYS 1100 SE	1100	25～	120/70ZR17M/C	(58W)	180/55ZR17M/C	(73W)	TL	RMC810	RMC810
Z H2 / SE	1000	20～	120/70ZR17 M/C	(58W)	190/55ZR17 M/C	(75W)	TL	RMC810	—
Z1000 / R EDITION	1000	03～	120/70ZR17 M/C	(58W)	190/50ZR17 M/C	(73W)	TL	RMC810	RMC810
ZX-10R / SE / RR	1000	08～	120/70ZR17 M/C	(58W)	190/55ZR17 M/C	(75W)	TL	RMC810	—
Ninja1000 / ABS	1000	10～	190/50ZR17 M/C	(58W)	190/55ZR17 M/C	(73W)	TL	RMC810	RMC810
Ninja H2 SX / SE / SX SE	1000	18～	120/70ZR17 M/C	(58W)	190/55ZR17 M/C	(75W)	TL	RMC810	—
Ninja H2 Carbon	1000	19～	120/70ZR17 M/C	(58W)	200/55ZR17 M/C	(78W)	TL	RMC810	—
VERSYS 1000 SE	1000	19～	120/70ZR17 M/C	(58W)	180/55ZR17 M/C	(73W)	TL	RMC810	RMC810
Z900 / SE	900	18～	120/70ZR17 M/C	(58W)	180/55ZR17 M/C	(73W)	TL	RMC810	RMC810
Z900RS-RS CAFÉ	900	18～	120/70ZR17 M/C	(58W)	180/55ZR17 M/C	(73W)	TL	RMC810	RMC810
900スーパー4(Z1)	900	72～	3.25-19	(54H)	4.00-18	(64H)	WT	GS-11	GS-11
GPZ900R	900	99～	120/70ZR17 M/C	(58W)	150/70ZR18 M/C	(70W)	TL	RMC810	—
GPZ900R	900	98～	120/70-17 M/C	58V	150/70-18 M/C	70V	TL	—	—
GPZ900R	900	91～	120/70-17 M/C	58H	150/70-18 M/C	70H	TL	RX-02	RX-02
ZX-9R	900	00～	120/70ZR17 M/C	(58W)	190/50ZR17 M/C	(73W)	TL	RMC810	RMC810
ZX-9R	900	94～	120/70ZR17 M/C	(58W)	180/55ZR17 M/C	(73W)	TL	RMC810	RMC810
バルカン900	900	07～	80/90-21 M/C	48H	180/70-15 M/C	76H	WT	—	—
バルカン900クラシック	900	07～	130/90-16 M/C	67H	180/70-15 M/C	76H	WT	—	—
メグロK3	800	21～	100/90-19 M/C	57H	130/80-18 M/C	66H	WT	GS-19	GS-19
バルカン800	800	95～	80/90-21 M/C	48H	140/90-16 M/C	71H	WT	—	—
バルカン800ドリフター	800	99～	130/90-16 M/C	67H	140/90-16 M/C	71H	WT	—	—
バルカン800クラシック	800	96～	130/90-16 M/C	67H	140/90-16 M/C	71H	WT	—	—
W800 / STREET / CAFÉ	800	11～	100/90-19 M/C	57H	130/80-18 M/C	66H	WT	GS-19	GS-19
Z750 / S	750	07～	120/70ZR17 M/C	(58W)	180/55ZR17 M/C	(73W)	TL	RMC810	RMC810
エリミネーター750	750	86～	100/90-18 M/C	56H	160/80-15 M/C	74H	TL	—	—
GPX750R	750	86～	110/90-16 M/C	59H	140/70-18 M/C	67H	TL	—	—
ZEPHYR750RS	750	95～	120/70-17 M/C	58H	150/70-17 M/C	69H	WT	—	—
ZEPHYR750	750	90～	120/70-17 M/C	58H	150/70-17 M/C	69H	TL	RX-02	RX-02
ZR-7	750	99～	120/70ZR17 M/C	(58W)	160/60ZR17 M/C	(69W)	TL	RMC810	RMC810
ZXR750R	750	93～	120/70ZR17 M/C	(58W)	180/55ZR17 M/C	(73W)	TL	RMC810	RMC810
ZXR750	750	89～	120/70R17 M/C	58H	170/60R17 M/C	72H	TL	RMC810	—
VZ750 TWIN	750	87～	100/90-19 M/C	57H	150/90-15 M/C	74H	TL	—	—
750RS (Z2)	750	73～	3.25-19	(54H)	4.00-18	(64H)	WT	GS-11	GS-11
バルカンS	700	18～	120/70R18 M/C	59H	160/60R17 M/C	69H	TL	—	RMC810
VERSYS650	650	24～	120/70ZR17 M/C	(58W)	160/60ZR17 M/C	(69W)	TL	RMC810	RMC810
NINJA ZX-6R / KRT EDITION	650	24～	120/70ZR17 M/C	(58W)	180/55ZR17 M/C	(73W)	TL	RMC810	RMC810
Ninja650	650	17～	120/70ZR17 M/C	(58W)	160/60ZR17 M/C	(69W)	TL	RMC810	RMC810
Z650 / Z650 RS	650	17～	120/70ZR17 M/C	(58W)	160/60ZR17 M/C	(69W)	TL	RMC810	RMC810
W650	650	99～	100/90-19 M/C	57H	130/80-18 M/C	66H	WT	GS-19	GS-19
650RS (W3)	650	73～	3.25-19	54H	4.00-18	64H	WT	GS-11	GS-11
W1スペシャル	650	73～	3.25-19	54H	4.00-18	64H	WT	GS-11	GS-11
EN-6n	600	06～	120/70ZR17 M/C	(58W)	160/60ZR17 M/C	(69W)	TL	RMC810	RMC810
ZX-6R	600	95～	120/60ZR17 M/C	(55W)	160/60ZR17 M/C	(69W)	TL	RMC810	RMC810
ZX-6R	600	97～	120/60ZR17 M/C	(55W)	170/60ZR17 M/C	(72W)	TL	RMC810	—
ZX-6R / RR	600	00～	120/65ZR17 M/C	(56W)	180/55ZR17 M/C	(73W)	TL	—	RMC810
500SS (マッハⅢ)	500	69～	3.25-19	54H	4.00-18	64H	WT	GS-11	GS-11
Ninja 7 Hybrid	450	25～	120/70ZR17M/C	(58W)	160/60ZR17M/C	(69W)	TL	RMC810	RMC810
NINJA ZX-4R SE / ZX-4RR KRT EDITION	400	24～	120/70ZR17 M/C	(58W)	160/60ZR17 M/C	(69W)	TL	RMC810	RMC810
Ninja400 / KRT EDITION	400	18～	110/70R17 M/C	54H	150/60R17 M/C	66H	TL	RMC810	RMC810
Ninja400	400	13～	120/70ZR17 M/C	(58W)	160/60ZR17 M/C	(69W)	TL	RMC810	RMC810
Ninja400R	400	10～	120/70ZR17 M/C	(58W)	160/60ZR17 M/C	(69W)	TL	RMC810	RMC810
ER-4N	400	10～	120/70ZR17 M/C	(58W)	160/60ZR17 M/C	(69W)	TL	RMC810	RMC810
XANTHUS	400	92～	110/70R17 M/C	54H	160/60R17 M/C	69H	TL	RMC810	RMC810
W400	400	06～	100/90-19 M/C	57H	130/80-18 M/C	66H	WT	GS-19	GS-19
ELIMINATOR / SE	400	24～	130/70-18 M/C	63H	150/80-16 M/C	71H	TL	GS-23	GS-23
エリミネーター400SE	400	88～	100/90-18 M/C	56H	150/80-15 M/C	70H	TL	—	—
エリミネーター400LX	400	88～	100/90-18 M/C	56H	150/80-15 M/C	70H	WT	—	—
FX400R	400	85～	100/90-16 M/C	54H	130/90-16 M/C	67H	TL	—	—
GPX400R	400	87～	100/90-16 M/C	54H	130/90-16 M/C	67H	TL	—	—
GPZ400F / F-II	400	85～	100/90-18 M/C	56H	110/90-18 M/C	61H	TL	—	—
GPZ400R	400	87～	100/90-16 M/C	54H	130/90-16 M/C	67H	TL	—	—

車 名	排気量	年式	標準装着タイヤサイズ			構造	IRC推奨パターン	
			FRONT		REAR		FRONT	REAR
GPZ400S	400	86～	100/90-16 M/C	54H	120/90-16 M/C	63H	TL	—
バルカンクラシック / ドリフター	400	96～	130/90-16 M/C	67H	140/90-16 M/C	71H	WT	—
バルカン400	400	95～	80/90-21 M/C	48H	140/90-16 M/C	71H	WT	—
バルカン400	400	94～	100/90-19 M/C	57S	140/90-15 M/C	70S	WT	—
バルカン400	400	93～	100/90-19 M/C	57S	140/90-15 M/C	70S	TL	—
Z400	400	19～	110/70R17 M/C	54H	150/60R17 M/C	66H	TL	RMC810
ZEPHYR X	400	07～	120/70ZR17 M/C	(58W)	150/70ZR17 M/C	(69W)	TL	RMC810
ZEPHYR & Kai	400	89～	110/80-17 M/C	57H	140/70-18 M/C	67H	TL	RX-02
ZEPHYR (Kai)	400	97～	120/70R17 M/C	58W	150/70R17 M/C	69W	TL	RMC810
ZRX (II)	400	98～	110/70R17 M/C	54H	150/60R18 M/C	67H	TL	RMC810
ZRX (II)	400	94～	110/80-17 M/C	57H	150/70-18 M/C	70H	TL	RX-02
ZX-4	400	89～	110/70R17 M/C	54H	140/60R18 M/C	64H	TL	RMC810
ZXR400 (R)	400	89～	120/60R17 M/C	55H	160/60R17 M/C	69H	TL	RMC810
ZZ-R400	400	90～	120/60R17 M/C	55H	160/60R17 M/C	69H	TL	RMC810
バリオス II	250	97～	110/70-17 M/C	54H	140/70-17 M/C	66H	TL	RX-02
バリオス	250	91～	110/70-17 M/C	54H	140/70-17 M/C	66H	TL	RX-02
エリミネーター250SE	250	87～	100/90-17 M/C	55S	140/90-15 M/C	70S	WT	—
エリミネーター250LX	250	87～	100/90-17 M/C	55S	140/90-15 M/C	70S	WT	—
エリミネーター250V	250	98～	120/80-17 M/C	61S	160/80-15 M/C	74S	TL	—
D-トラッカー-X	250	08～	110/70-17 M/C	54S	130/70-17 M/C	62S	WT	RX-01
D-トラッカー	250	98～	110/70-17 M/C	54H	130/70-17 M/C	62H	WT	—
NINJA 250	250	24～	110/70R17 M/C	54H	140/70R17 M/C	66H	TL	RMC810
Ninja ZX-25RR	250	25～	110/70R17 M/C	54H	150/60R17 M/C	66H	TL	RMC810
Ninja ZX-25R/SE	250	21～	110/70R17 M/C	54H	150/60R17 M/C	66H	TL	RMC810
Ninja250	250	18～	110/70-17 M/C	54H	140/70-17 M/C	66H	TL	RX-02
Ninja250	250	13～	110/70-17 M/C	54S	140/70-17 M/C	66S	TL	RX-02
Ninja250R	250	08～	110/70-17 M/C	54S	130/70-17 M/C	62S	TL	RX-02
Ninja 250SL	250	16～	100/80-17 M/C	52S	130/70-17 M/C	62S	TL	RX-02
Ninja 250SL / ABS KRT Edition	250	16～	100/80-17 M/C	52H	130/70-17 M/C	62H	TL	RX-02
GPX250R-II	250	88～	100/80-16 M/C	50S	130/80-16 M/C	64S	TL	—
GPZ250 (ベルト)	250	85～	90/90-18 M/C	51S	110/80-18 M/C	58S	TL	—
GPZ250R	250	85～	100/80-16 M/C	50S	120/80-16 M/C	60S	TL	—
KR-1 S / R	250	89～	110/70R17 M/C	54H	140/60R18 M/C	64H	TL	RMC810
KR250S	250	84～	100/90-16 M/C	54H	110/80-18 M/C	58H	TL	—
KLX230SM	250	22～	110/70-17 M/C	54P	120/70-17 M/C	58P	WT	RX-01
Z250	250	24～	110/70R17 M/C	54H	140/70R17 M/C	54H	TL	RMC810
Z250 ABS	250	17～	110/70-17 M/C	54H	140/70-17 M/C	66H	TL	RX-02
Z250	250	13～	110/70-17 M/C	54S	140/70-17 M/C	66S	TL	RX-02
Z250LTD (ベルト)	250	83～	90/90-19 M/C	52S	120/90-16 M/C	63S	WT	—
ZXR250 (R)	250	90～	110/70R17 M/C	54H	140/60R18 M/C	64H	TL	RMC810
ZXR250	250	89～	110/70-17 M/C	54H	140/60R18 M/C	64H	TL	RX-02
ZZ-R250	250	90～	100/80-17 M/C	52S	140/70-17 M/C	66S	TL	RX-02
エストレヤ (RS) (カスタム) (カスタムRS)	250	95～	90/90-18 M/C	51P	110/90-17 M/C	60P	WT	GS-19
MEGURO S1	230	25～	90/90-18 M/C	51S	110/90-17 M/C	60S	WT	GS-19
W230	230	25～	90/90-18 M/C	51S	110/90-17 M/C	60S	WT	GS-19
Z125 PRO	125	16～	100/90-12	49J	120/70-12	51L	TL	SCT-001/GP22
D-トラッカー125	125	09～	100/80-14 M/C	48P	120/80-14 M/C	58P	WT	—
エリミネーター125	125	97～	90/90-17 M/C	49P	130/90-15 M/C	66P	WT	NF53
AR125S	125	84～	2.75-18	4PR	3.00-18	4PR	WT	NF20
KSR100	100	06～	100/90-12 M/C	49J	100/90-12 M/C	49J	TL	SCT-001
KSR110	110	13～	100/90-12 M/C	48J	100/90-12 M/C	48J	TL	SCT-001
KSR110	110	02～	100/90-12 M/C	48J	100/90-12 M/C	48J	TL	SCT-001
KSR-II	80	90～	100/90-12 M/C	48J	100/90-12 M/C	48J	TL	SCT-001
KS-II	80	88～	3.50-10	2PR	3.50-10	2PR	WT	MB3
AR80 II	80	87～	2.50-18	4PR	2.75-18	4PR	WT	2F (70/100-18)
AV50	50	86～	2.75-14	4PR	4.00-10	4PR	TL	NF1
KSR-II	50	91～	100/90-12 M/C	48J	100/90-12 M/C	48J	TL	SCT-001
KS-II	50	88～	3.50-10	2PR	3.50-10	2PR	WT	MB3
NINJA e-1	電動	24～	100/80-17 M/C	52S	130/70-17 M/C	62S	TL	RX-02
Z e-1	電動	24～	100/80-17 M/C	52S	130/70-17 M/C	62S	TL	RX-02

青色太字：純正装着

車 名	排気量	年式	標準装着タイヤサイズ			構造	IRC推奨パターン		
			FRONT		REAR		FRONT	REAR	
■KAWASAKI / OFF ROAD									
KLE400	400	91～	90/90-21 M/C	54S	130/80-17 M/C	65S	WT	—	—
KLR250	250	97～	2.75-21	45P	4.10-18	59P	WT	GP-21/210/410/610	GP-22/210/410/610
KLE250アネーロ	250	93～	3.00-21	51S	120/80-17 M/C	61S	WT	—	—
VERSYS-X250 / TOURER	250	17～	100/90-19 M/C	57S	130/80-17 M/C	65S	WT	GP-210/21	GP-210/22/410/610
KDX250SR	250	91～	80/100-21 M/C	51P	4.60-18	63P	WT	GP-21/210/410/610	GP-22/210/410/610
KLX250	250	01～	3.00-21	51P	4.60-18	63P	WT	GP-21/210/410/610	GP-22/210/410/610
KLX250SR(ES)	250	93～	3.00-21	51P	4.60-18	63P	WT	GP-21/210/410/610	GP-22/210/410/610
KL250R	250	86～	3.00-21	4PR	4.60-17	4PR	WT	—	GP-1
スーパーシェルパ	250	97～	2.75-21	45P	4.10-18	59P	WT	GP-21/210/410/610	GP-22/210/410/610
250TR	250	02～	90/90-19 M/C	52P	110/90-18 M/C	61P	WT	—	—
KLX230 SM	230	25～	110/70-17 M/C	54P	120/70-17 M/C	58P	WT	RX-01	RX-01
KLX230 DF	230	25～	2.75-21	45P	4.10-18	59P	WT/TL	GP-21/210/410/610	—
KLX230 SHERPA S	230	25～	2.75-21	45P	4.10-18	59P	WT/TL	GP-21/210/410/610	—
KLX230S	230	22～	2.75-21	45P	4.10-18	59P	WT	GP-21/210/410/610	GP-22/210/410/610
KLX230 / SHERPA	230	19～	2.75-21	45P	4.10-18	59P	WT	GP-21/210/410/610	GP-22/210/410/610
KDX220SR	220	94～	3.00-21	51P	4.60-18	63P	WT	GP-21/210/410/610	GP-22/210/410/610
KDX200SR	200	89～	80/100-21 M/C	51P	100/90-19 M/C	57P	WT	GP-21/210/410/610	—
KMX200	200	87～	3.00-21	4PR	4.60-17	4PR	WT	—	GP-1
KLX125	125	09～	70/100-19 M/C	42P	90/100-16 M/C	51P	WT	GP-21	GP-22
KDX125SR	125	90～	70/100-21 M/C	44P	4.10-18	4PR	WT	GP-21 (2.75-21)	GP-22
KMX125	125	87～	2.75-21	4PR	4.10-18	4PR	WT	GP-21	GP-22
KLX110R L	110	22～	2.50-14	4PR	3.00-12	4PR	WT	—	—

青色太字：純正装着